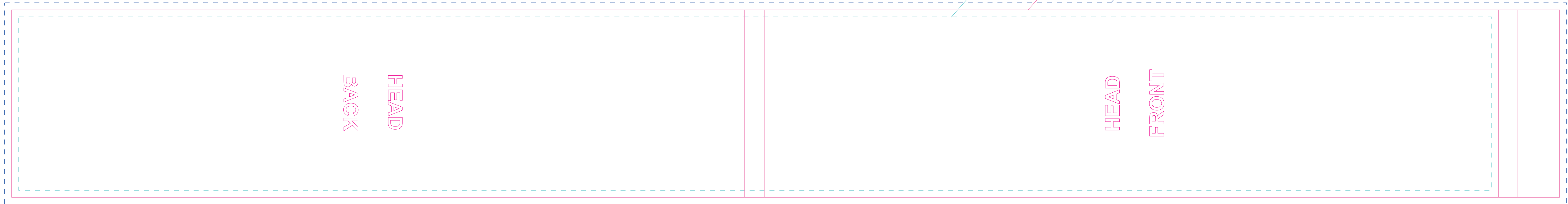


切れて困る柄や文字情報などは
この線より内側に配置してください。

この線が裁断線及び折線になります。

印刷誤差を考慮してデザインは
この線より外まで塗り足してください。



pdfを書き出す前に:

このレイヤーは入稿前に削除してください

アートボード/キャンバスサイズは変更しないでください

テンプレートの位置は動かさないでください