

Instructions de montage de téléphone

Liste d'emballage



Téléphone Mount



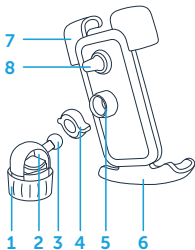
Pad de silicium



Fixe Clamp

Liste des parties

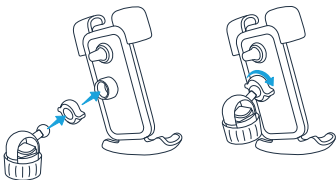
1. Levier de verrouillage
2. Fixe Clamp
3. Rotule
4. Écrou
5. Douille
6. Le bras inférieur
7. le bras supérieur
8. Le commutateur rouge



Instructions

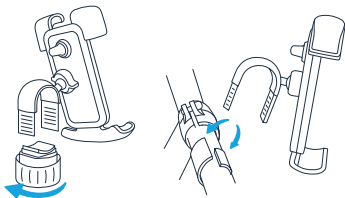
Étape 1

Dévissez l'écrou et appuyez sur la balle de joint dans la prise du support du téléphone à travers l'écrou. Ensuite, serrez l'écrou.



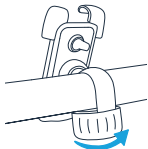
Étape 2

Dégagez la pince fixe et montez-la sur le guidon.



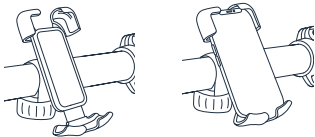
Étape 3

Serrez le bouton et verrouillez le clip sur le guidon.



Étape 4

Assurez-vous que l'interrupteur rouge sur le dos est réglé sur le Côté UNLOCK. Utilisez votre téléphone pour pousser le bras inférieur du téléphone montez et mettez votre téléphone en place.



Étape 5

Cliquez sur l'interrupteur rouge à l'arrière pour la touche LOCK.

