

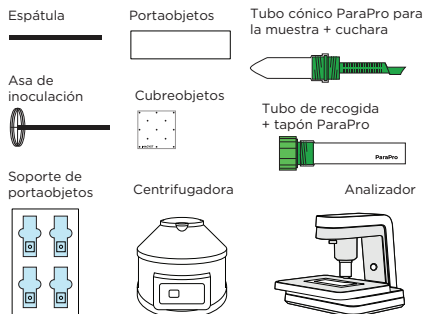
GUÍA DE INICIO RÁPIDO

vetscan IMAGYST™

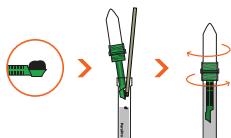


LISTA DE VERIFICACIÓN

Asegúrese de que dispone de los siguientes materiales preparados para realizar un análisis:

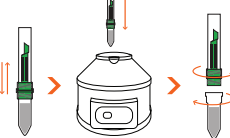


01 RECOJA LAS HECES



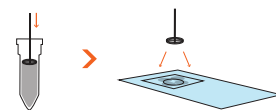
- Desenrosque el **tapón del tubo de recogida**
- Añada 1 cucharada con aproximadamente 1 gramo de heces en el **tubo de recogida**
- Utilice la **espátula** para retirar las heces de la **cuchara** y mezclarlas en el tubo de recogida
- Enrosque el **tubo de muestra** con el **tubo de recogida**
- Siga enroscando hasta que ambos tubos queden bien sujetos formando un solo tubo

02 PREPARE LA MUESTRA DE HECES



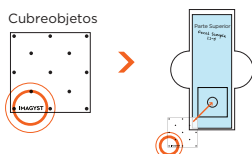
- Agite ambos **tubos** y, a continuación, colóquelos en una **centrifugadora**
- Centrifugue la muestra durante 2 minutos a 500 RCF
- Desenrosque el **tubo de recogida** junto con la **cuchara** y deseché ambos componentes
- Coloque el **tubo de muestra** en una bandeja

03 COLOQUE LA MUESTRA EN EL PORTAOBJETOS



- Coloque un **portaobjetos** en el **soporte de portaobjetos** con el nombre o código de barras visible en la parte superior
- Extraiga la muestra de la parte superior del **tubo de muestra** utilizando el **asa de inoculación**
- Coloque el contenido de 2-4 asas de inoculación sobre el borde del círculo dibujado en el soporte

04 COLOQUE EL CUBREOBJETOS



- Oriente el **cubreobjetos** de forma que el texto IMAGYST legible quede en la esquina inferior izquierda del **cubreobjetos**
- Coloque el cubreobjetos sobre el **portaobjetos** en la posición indicada por el **soporte de portaobjetos**

05 INICIE LA PRUEBA



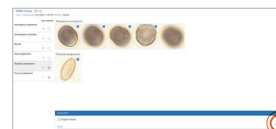
- Seleccione **Escanear** la muestra deseada; la información sobre la muestra se obtendrá a partir de cualquier sistema de software conectado a FUSE
- Si no es posible establecer la conexión, seleccione el símbolo (+) **Añadir muestra**, introduzca la información de la muestra, seleccione **Crear** y, a continuación, seleccione **Escanear**
- Seleccione un **escáner** y asegúrese de que la bandeja esté abierta (seleccione **Abrir bandeja** si es necesario)

06 CARGUE Y ANALICE LA MUESTRA



- Extraiga el portaobjetos del soporte y coloque el **portaobjetos** (con **cubreobjetos**) en la bandeja de portaobjetos del analizador
- Coloque las etiquetas o el texto orientados hacia el **lado derecho** de la bandeja de portaobjetos y bloquee el soporte del portaobjetos
- Seleccione **Escanear portaobjetos**

07 REVISE LOS RESULTADOS DEL ANÁLISIS



- Abra los resultados correspondientes a la muestra, revise las imágenes obtenidas y seleccione diferentes imágenes como ejemplo para incluirlas en el informe
- Añada los comentarios que desee y seleccione **Finalizar**
- Seleccione el símbolo **Ver informe** para acceder a un archivo PDF compartible o revisar los resultados en un sistema de software conectado a FUSE

Si necesita ayuda, póngase en contacto con su representante de Zoetis.

ART-62818.1

zoetis