

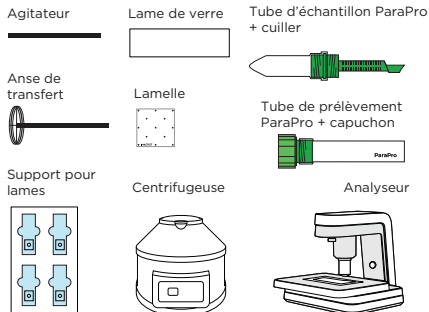
# GUIDE DE DÉMARRAGE RAPIDE

vetscan **IMAGYST™**

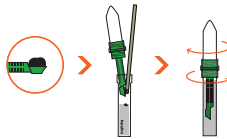


## LISTE DE VÉRIFICATION

Pour réaliser un test, assurez-vous de disposer des éléments suivants :

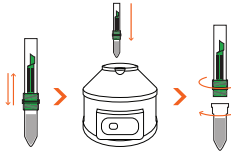


### 01 PRÉLEVER DES MATIÈRES FÉCALES



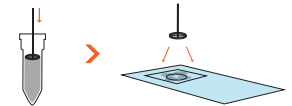
- Dévissez le **capuchon** du **tube de prélèvement**
- Ajoutez une cuiller, soit environ 1 gramme de matières fécales, dans le **tube de prélèvement**
- À l'aide d'un **agitateur** retirez-les de la **cuiller** et mélangez-les
- Vissez le **tube d'échantillon** sur le **tube de prélèvement**
- Tournez jusqu'à ce que les tubes soient fermement vissés l'un à l'autre

### 02 PRÉPARER L'ÉCHANTILLON DE MATIÈRES FÉCALES



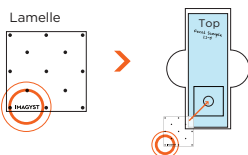
- Secouez les **tubes** et placez-les dans une **centrifugeuse**
- Centrifugez l'échantillon pendant 2 minutes à 500 RCF
- Dévissez le **tube de prélèvement** et sa **cuiller** et éliminez-les
- Placez le **tube d'échantillon** sur un plateau

### 03 AJOUTER L'ÉCHANTILLON SUR LA LAME



- Placez une **lame de verre** sur le **support pour lames**, avec le nom ou le code-barres orienté vers le haut
- À l'aide de l'**anse de transfert**, prélevez du contenu sur le dessus du **tube d'échantillon**
- Déposez 2 à 4 anses de matériel sur la **lame de verre** tout autour du bord du cercle cible

### 04 POSITIONNER LA LAMELLE



- Orientez la **lamelle** de façon à ce que le texte **IMAGYST** se trouve dans le coin inférieur gauche de la **lamelle**
- Placez la lamelle sur la **lame de verre** au-dessus de la zone cible du **support pour lames**

### 05 INITIER LE TEST



- Sélectionnez **Analyser** pour l'échantillon considéré ; les informations sur l'échantillon seront pré-remplies depuis tout logiciel relié au FUSE
- En l'absence d'intégration, sélectionnez l'icône **Ajouter un échantillon (+)**, saisissez les informations de l'échantillon, sélectionnez **Créer** puis **Analyser**
- Sélectionnez un **analyseur** et assurez-vous que le plateau est ouvert (si nécessaire, sélectionnez **Ouvrir le plateau**)

### 06 CHARGER ET ANALYSER LA LAME



- Déverrouillez le porte-lames et placez la **lame de verre** (avec sa **lamelle**) sur le plateau pour lames
- Si la lame porte une étiquette ou autre inscription, placez-la sur le **côté droit** du plateau pour lames, et verrouillez le porte-lames
- Sélectionnez **Analyser la lame**

### 07 LIRE LE RÉSULTAT



- Ouvrez les résultats de l'échantillon, consultez les éventuelles images capturées et sélectionnez les exemples à inclure dans le rapport
- Ajoutez un commentaire si vous le souhaitez et sélectionnez **Finaliser**
- Sélectionnez l'icône **Voir le rapport** pour afficher un PDF que vous pourrez partager, ou pour consulter les résultats dans le logiciel relié au FUSE