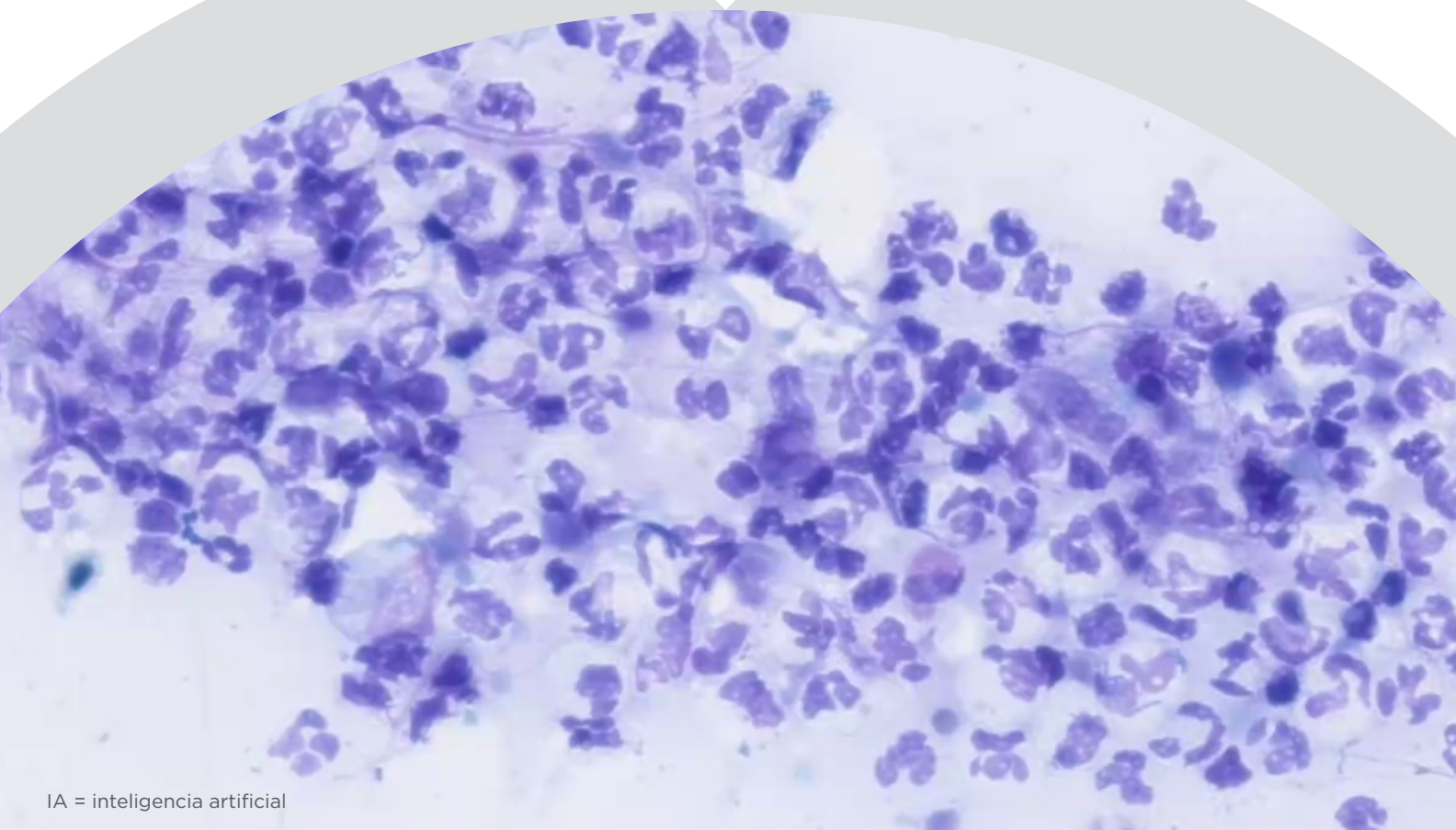


vetscan **IMAGYST™**

**ANÁLISIS DERMATOLÓGICOS
MEDIANTE IA
GUÍA DEL USUARIO**



IA = inteligencia artificial

VETSCAN IMAGYST™ proporciona resultados eficientes y uniformes en dermatología
vetscanimagyst.com

Cómo realizar una prueba dermatológica

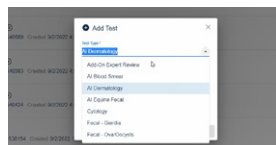
VETSCAN IMAGYST™ detecta levaduras, células inflamatorias y bacterias de forma rápida y fiable, y distingue además entre cocos y bacilos

01 PREPARAR LA MUESTRA DERMATOLÓGICA



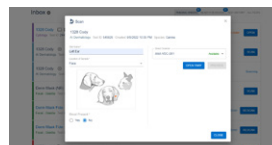
- Prepare el portaobjetos con la muestra dermatológica con una tinción de tipo Romanowsky conforme a las mejores prácticas de la industria
- Incluya una etiqueta o nota escrita a mano en el portaobjetos para identificar al paciente
- Añada 1 o 2 gotas de aceite de inmersión y coloque un cubreobjetos de 24 x 60 mm encima
- Se recomienda añadir la muestra en la mitad izquierda del portaobjetos para minimizar el tiempo de escaneo

02 AÑADIR UN NUEVO ANÁLISIS



- Inicie sesión en VETSCAN IMAGYST
- Elija la muestra correcta y seleccione **ESCANEAR**. La información disponible sobre la muestra se cargará a partir de cualquier sistema de software conectado a FUSE
- Si no hay información disponible, seleccione **Añadir análisis (+)**
- Introduzca toda la información requerida y, a continuación, seleccione **ESCANEAR/CREAR**

03 COMPLETAR LA HISTORIA DEL PACIENTE



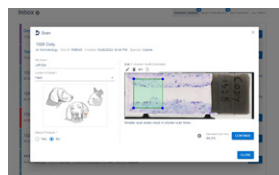
- Introduzca el nombre del centro, el lugar del que se ha tomado la muestra y la sangre, y la información disponible

04 AÑADIR ESCANEOS



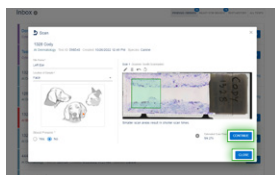
- Seleccione un escáner disponible
- Seleccione **ABRIR BANDEJA** y coloque el portaobjetos con la muestra dermatológica en la bandeja, fijándolo en su lugar

05 CREAR ÁREA DE ESCANEO



- Seleccione **VISTA PREVIA** y revise el área de escaneo sugerida
- Acepte el área de escaneo sugerida, desplace el recuadro de escaneo, o cree un área de escaneo personalizada para reducir el tiempo de escaneo
- Seleccione **BORRAR (X)** para eliminar un área de escaneo

06 ENVIAR ANÁLISIS



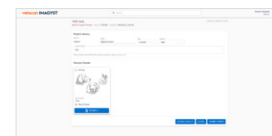
- Seleccione **CONTINUAR** cuando esté satisfecho con el área de escaneo
- Seleccione **CERRAR**. Se analizará la muestra lista para el escaneo

07 REVISAR ANÁLISIS



- Cuando un análisis esté listo para su revisión, seleccione **LISTO PARA REVISAR**
- Busque el análisis deseado y seleccione **REVISAR**
- Revise los hallazgos
- Haga clic en **FINALIZAR** y el análisis pasará al **HISTORIAL DE ANÁLISIS**
- Una vez completado el análisis mediante IA, envíe los resultados para que un patólogo los revise de nuevo (vea el paso 8)

08 AÑADIR REVISIÓN DE UN EXPERTO (Opcional)



- Seleccione **Añadir análisis (+)** para enviar el análisis para que sea revisado por un de un patólogo clínico
- Elija la muestra que haya que revisar
- A fin de ayudar al patólogo en su diagnóstico, adjunte documentos del historial (.pdf) o fotos (.jpeg)
- Busque el análisis deseado y seleccione **REVISAR***

ANÁLISIS INCOMPLETOS



- Si el análisis está incompleto o no se ha enviado, se mostrará con el estado **Solicitud de análisis incompleta** en la Bandeja de entrada
- Seleccione **ABRIR** para completar todos los campos requeridos
- Revise los pasos 3-7

*Pueden aplicarse costes adicionales.

Póngase en contacto con su representante de Zoetis para obtener asistencia.

A no ser que se indique lo contrario, todas las marcas registradas son propiedad de Zoetis Services LLC, de una empresa relacionada o de sus licenciatarias.

© 2022 Zoetis Services LLC. Todos los derechos reservados. MM-22387

zoetis