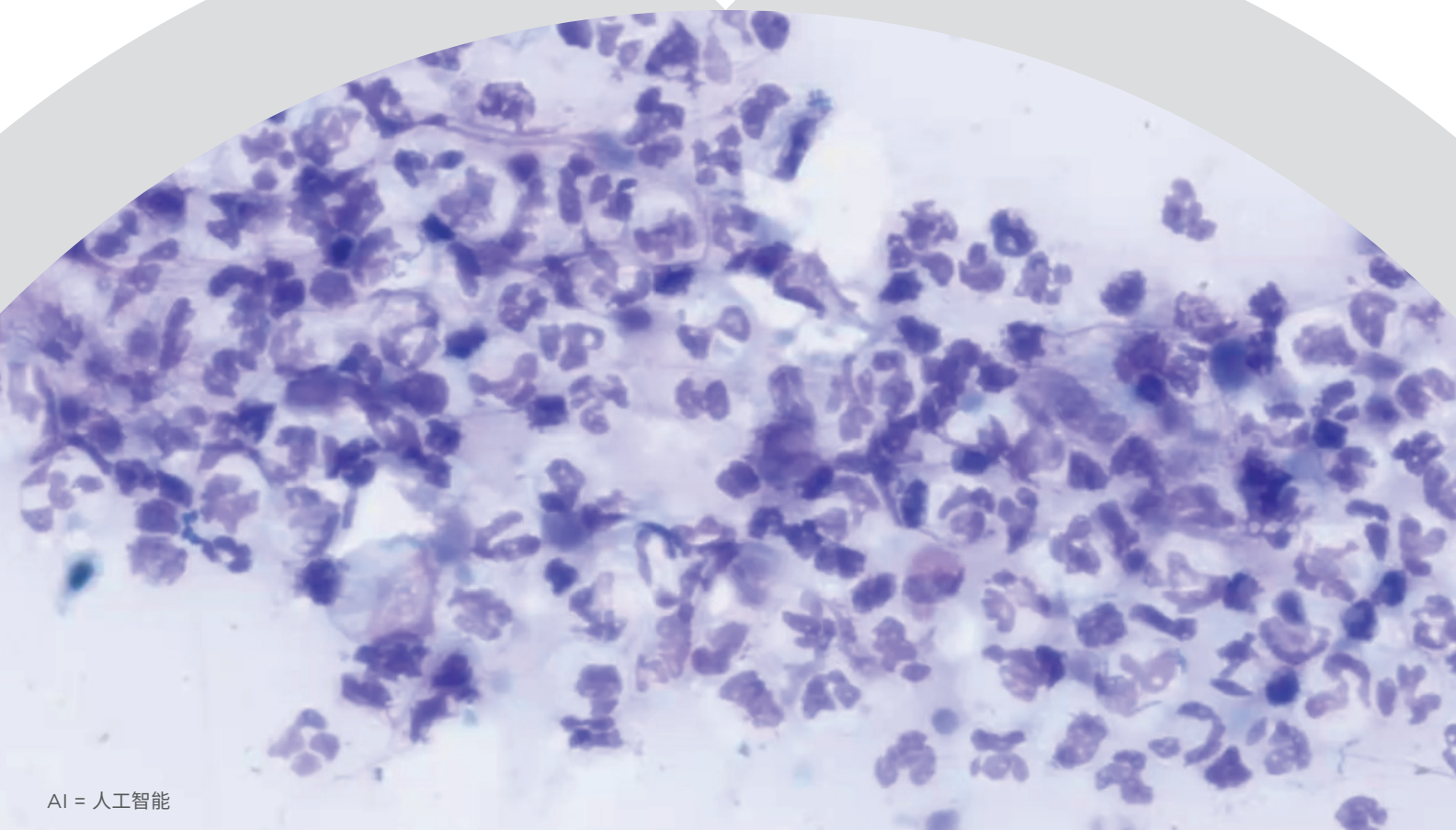


vetscan **IMAGYST™**

AI 皮肤病学

用户指南



AI = 人工智能

VETSCAN IMAGYST™ 提供高效一致性皮肤病学结果
vetscanimagyst.com

完成皮肤病学检测

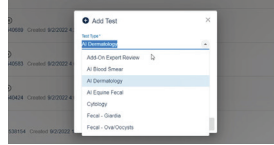
VETSCAN IMAGYST™ 快速可靠地检测酵母、炎症细胞和细菌
及区分球菌和杆菌

01 制备 皮肤病学载玻片



- 遵循行业最佳实践，使用罗曼诺夫斯基染色剂制备皮肤病学载玻片
- 在载玻片上附上标签或手写便条以便识别患者
- 滴加 1 到 2 滴浸油，并在其上加盖一个 24 x 60 mm 空白盖玻片
- 建议在载玻片的左半部分添加样本，以减少扫描时间

02 添加 新检测



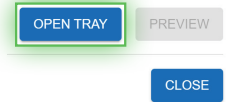
- 登录 VETSCAN IMAGYST
- 选择正确的样本并选择扫描。从任何与 FUSE 连接的软件系统可获得预先填写的样本信息
- 如果没有可用的集成，请选择添加检测 (+)
- 输入所有必要的信息，然后选择扫描/创建

03 完成 患者病史



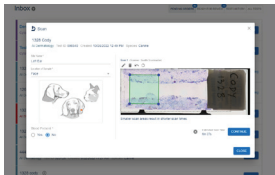
- 输入部位名称、样本位置和血液显示信息

04 添加 扫描



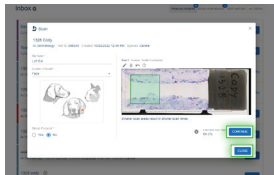
- 选择一台可用的扫描仪
- 选择打开托盘，将皮肤病学载玻片放在托盘上，并锁定到位

05 创建 扫描面积



- 选择预览并检查建议的扫描面积
- 接受建议的扫描面积，或移动扫描箱，或创建自定义扫描面积以减少扫描时间。
- 选择删除 (X)，以删除扫描面积

06 提交 检测



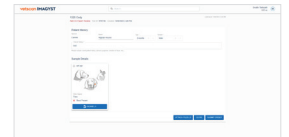
- 确认您需要的扫描面积后，选择继续
- 选择关闭。将分析扫描样本

07 检查 检测



- 准备好对检测进行检查后，选择准备检查
- 找到所需的测试并选择检查
- 检查结果
- 点击完成，检测将进入检测历史
- 一旦 AI 完成，如果需要，提交结果给病理学家进行进一步检查（见步骤 8）

08 附加 专家检查（可选）



- 选择添加新检测 (+) 提交图像，以便临床病理医师进行专家级别检查
- 选择需要检查的样本
- 为协助病理医师进行诊断，请附上病史文件 (.pdf) 或照片 (.jpeg)
- 找到所需的检测并选择检查*

未完成检测

128 City | Add-On Expert Review | Tel: 017938 | Created: 15/02/2022 2:45 PM | Version: 1.0

Integrate Test Data | LINTA

- 在收件箱中，未完成或未提交的检测将显示为未完成检测订单状态

- 选择打开，填写所有必要的字段
- 检查第 3-7 步

*可能需要额外的费用。

如需帮助，请联系硕腾代表。

除非另有说明，否则所有商标均为 Zoetis Services LLC 或相关公司或许可方的财产。
© 2022 Zoetis Services LLC.保留所有权利。MM-22387

zoetis