

# FROTTIS SANGUIN



## Les clés pour une coloration d'excellente qualité

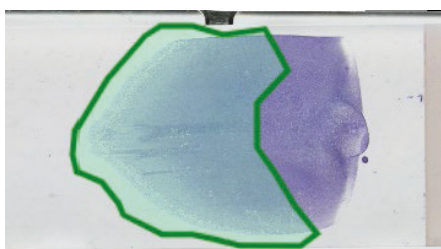
Les consignes ci-après résument les étapes de préparation d'un frottis sanguin. Pour de plus amples détails, consulter le guide d'utilisation Frottis sanguin par IA avec Vetscan Imagyst® :

<https://files.helpdocs.io/la8tfkiodj/other/1657821731340/vetscan-imagyst-blood-smear-user-guideglobal.pdf>



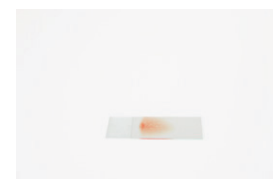
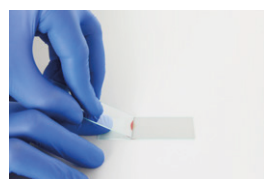
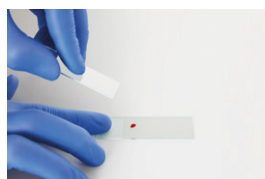
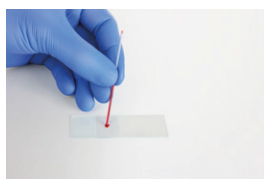
## Éléments essentiels pour la soumission

- Frottis sanguin coloré
- Données de NFS



Le bord en forme de plume, la monocouche et au moins une partie du corps doivent être inclus dans la zone d'analyse.

## Préparation du frottis sanguin



### Préparer la lame

- Mélanger le sang anticoagulé à l'EDTA.
- Utiliser un tube capillaire à microhématocrite ou une pipette de précision pour prélever du sang du tube fraîchement mélangé, et placer délicatement une goutte sur la lame identifiée.
- Attention à ne pas heurter la lame avec le tube.
- Ne pas utiliser de pic en bois pour ce transfert de sang, car les plaquettes et les leucocytes ont tendance à y adhérer.

### Poser la lame d'étalement

- Placer la lame d'étalement au-dessus de la lame identifiée, devant la goutte de sang, et la tenir selon un angle de 30° à 45°.

### Étaler le sang

- Faire glisser la lame d'étalement en arrière jusqu'à toucher la goutte de sang.
- L'action capillaire dirigera l'échantillon vers les bords de la lame.
- Ne pas laisser le sang atteindre les bords de la lame.

### Terminer l'étalement

- Avant que le sang n'atteigne les bords de la lame, d'un mouvement souple, stable et régulier, repousser la lame d'étalement pour l'éloigner de la goutte de sang, sur toute la longueur de la lame. Conserver le même angle pendant tout le mouvement, et ne pas appliquer de pression verticale. Ceci doit produire un film de sang uniforme couvrant entre la moitié et les deux tiers de la lame.
- Laisser la lame sécher à l'air libre pour éviter tout artefact de séchage (NE PAS CHAUFFER LA LAME).

### Inspecter la lame

- Une fois le frottis sanguin réalisé, inspecter visuellement la lame pour s'assurer qu'elle est couverte sur la moitié aux deux tiers.
- Le frottis doit ressembler à une empreinte de pouce et faire apparaître un bord en forme de plume à son extrémité.

