

# STRISCIO EMATICO



## Gli elementi fondamentali per una qualità di colorazione eccellente

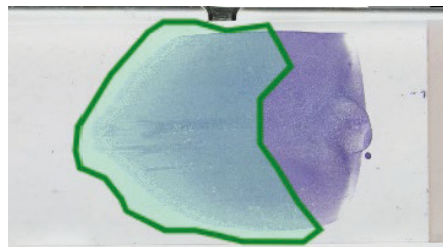
Seguire le istruzioni sintetiche per la preparazione dello striscio di sangue sotto riportate. Istruzioni maggiormente dettagliate sono disponibili nel Manuale dell'utente per lo striscio ematico con IA di Vetscan Imagyst\*:

<https://files.helpdocs.io/la8tfkiodj/other/1657821731340/vetscan-imagyst-blood-smear-user-guideglobal.pdf>



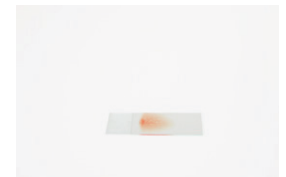
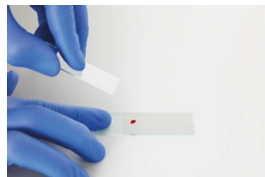
## Componenti fondamentali per l'invio

- Striscio ematico colorato
- Dati relativi all'emocromo



Nell'area della scansione devono essere inclusi il bordo sfumato, il monostrato e almeno una parte del corpo.

## Preparazione dello striscio ematico



### Preparare il vetrino

- Miscelare il sangue anticoagulato con EDTA
- Usare un tubo capillare o una pipetta di precisione per prelevare il sangue dalla provetta appena miscelata e depositare delicatamente una goccia sul vetrino etichettato
- Assicurarsi di non toccare il vetrino con il tubo
- Evitare di utilizzare bastoncini in legno per trasferire il campione, poiché le piastrine e i leucociti tengono ad aderirvi

### Posizionare il vetrino diffusore

- Collocare il vetrino diffusore sopra il vetrino etichettato di fronte alla goccia di sangue e tenerlo con un'angolazione da 30° a 45°

### Distribuire il sangue

- Ritrarre il vetrino diffusore finché non entra in contatto con la goccia di sangue
- L'azione capillare attirerà il campione verso i margini del vetrino
- Evitare che il sangue raggiunga i margini del vetrino

### Completare la distribuzione

- Prima che il sangue raggiunga i margini del vetrino, con un movimento uniforme, stabile e fluido, ritrarre il vetrino diffusore dalla goccia di sangue sul vetrino inferiore. Mantenere la stessa angolazione durante tutto il movimento e non applicare una pressione verso il basso. Ciò dovrebbe produrre uno strato di sangue uniforme che copre da metà a 2/3 circa del vetrino
- Lasciare asciugare il vetrino all'aria per evitare artefatti da essiccazione all'aria (NON FISSARE A CALDO IL VETRINO)

### Ispezionare il vetrino

- Una volta effettuato lo striscio di sangue, ispezionare visivamente il vetrino per assicurarsi che da metà a 2/3 della superficie del vetrino sia coperta dal campione
- Lo striscio deve avere l'aspetto di un'impronta digitale e presentare un bordo sfumato visibile alla sua estremità

