

FLUIDO – CAVITÀ CORPOREE

(pericardico)



Componenti fondamentali per l'invio

- Preparazione colorata diretta (non concentrata), in modo analogo a uno striscio ematico

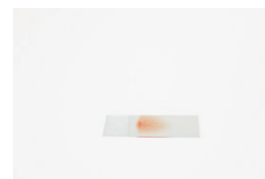
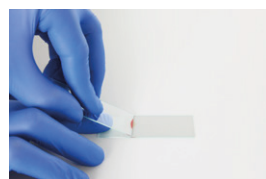
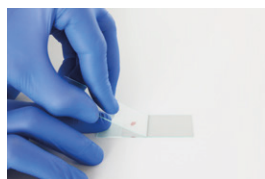
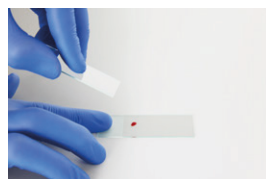
Prelievo del campione di fluido

Il campione di fluido deve essere versato immediatamente in una provetta con EDTA

Nota sul fluido pericardico

Il fluido pericardico presenta spesso un aspetto simile a quello del sangue periferico. Se il campione di fluido pericardico ottenuto **non** sembra essere sangue, fare riferimento alla sezione “Fluidi delle cavità corporee (peritoneale, pleurico)” per indicazioni sulla preparazione del campione.

Preparazione diretta (non concentrata):



Preparare il vetrino

- Miscelare il sangue anticoagulato con EDTA
- Usare un tubo capillare per microematocrito o una pipetta di precisione per prelevare il sangue dalla provetta appena miscelata e depositare delicatamente una goccia sul vetrino etichettato
- Assicurarci di non toccare il vetrino con il tubo
- Evitare di utilizzare bastoncini in legno per trasferire il campione, poiché le piastrine e i leucociti tengono ad aderirvi

Posizionare il vetrino diffusore

- Collocare il vetrino diffusore sopra il vetrino etichettato di fronte alla goccia di sangue e tenerlo con un'angolazione da 30° a 45°

Distribuire il sangue

- Ritrarre il vetrino diffusore finché non entra in contatto con la goccia di sangue
- L'azione capillare attirerà il campione verso i margini del vetrino
- Evitare che il sangue raggiunga i margini del vetrino

Completare la distribuzione

- Prima che il sangue raggiunga i margini del vetrino, con un movimento uniforme, stabile e fluido, ritrarre il vetrino diffusore dalla goccia di sangue sul vetrino inferiore. Mantenere la stessa angolazione durante tutto il movimento e non applicare una pressione verso il basso. Ciò dovrebbe produrre uno strato di sangue uniforme che copre da metà a 2/3 circa del vetrino
- Lasciare asciugare il vetrino all'aria per evitare artefatti da essiccazione all'aria (NON FISSARE A CALDO IL VETRINO)

Ispezionare il vetrino

- Una volta effettuato lo striscio di sangue, ispezionare visivamente il vetrino per assicurarsi che da metà a 2/3 della superficie del vetrino sia coperta dal campione
- Lo striscio deve avere l'aspetto di un'impronta digitale e presentare un bordo sfumato visibile alla sua estremità