

ESFREGAÇO SANGUÍNEO



Pontos essenciais para uma excelente qualidade de coloração

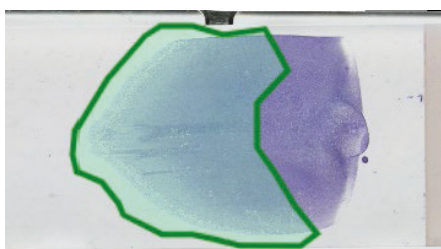
Breves instruções para a preparação de esfregaços sanguíneos abaixo. Instruções mais detalhadas no Guia de Utilizador de Esfregaços Sanguíneos Através de IA do Vetscan Imagyst®:

<https://files.helpdocs.io/la8tfkiodj/other/1657821731340/vetscan-imagyst-blood-smear-user-guideglobal.pdf>



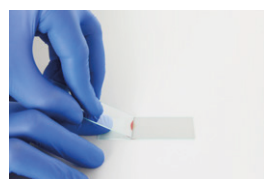
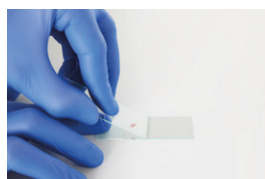
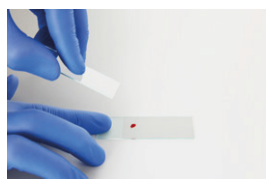
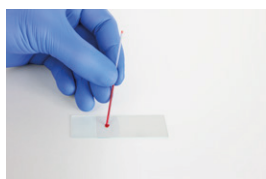
Componentes essenciais para envio

- Esfregaço sanguíneo corado
- Dados de hemograma



Na área de digitalização, devem estar incluídos o bordo manchado, a monocamada e, pelo menos, uma parte do corpo.

Preparação do esfregaço sanguíneo



Preparar a lâmina

- Misture o sangue anticoagulado com EDTA
- Use um tubo capilar de micro-hematócrito ou uma pipeta de precisão para extrair sangue do tubo que acabou de ser misturado e, com cuidado, coloque uma gota na lâmina etiquetada
- Deve ter cuidado para não bater com o tubo na lâmina
- Não deve ser usada uma vareta de madeira para esta transferência de sangue - as plaquetas e os leucócitos tendem a aderir à vareta

Colocar a lâmina de espalhamento

- Coloque a lâmina de espalhamento sobre a lâmina etiquetada diante da gota de sangue e segure-a num ângulo de 30° a 45°

Espalhar o sangue

- Deslize a lâmina de espalhamento para trás até fazer contacto com a gota de sangue
- A ação capilar irá puxar a amostra para as margens da lâmina
- Não deixe que o sangue chegue às margens da lâmina

Concluir o espalhamento

- Antes de o sangue chegar às margens da lâmina, com um movimento suave, estável e fluido, afaste a lâmina de espalhamento da amostra de sangue ao longo da lâmina de baixo. Mantenha o mesmo ângulo durante todo o movimento e não aplique pressão para baixo. Isto deve produzir uma película uniforme de sangue, abrangendo cerca de 1/2 a 2/3 da lâmina
- Deixe a lâmina secar ao ar para evitar artefactos de secagem ao ar (NÃO PROCEDA À FIXAÇÃO TÉRMICA DA LÂMINA)

Inspecionar a lâmina

- Depois de realizar o esfregaço de sangue, inspecione a lâmina visualmente para garantir uma cobertura entre 1/2 a 2/3 da sua superfície
- O esfregaço deve ter a aparência de uma impressão digital do polegar e apresentar um bordo manchado visível na extremidade

