

# FLUIDO – CAVIDADE DO CORPO

(Pericárdico)



## Componentes essenciais para envio

- Preparação corada direta (não concentrada), semelhante a um esfregaço de sangue

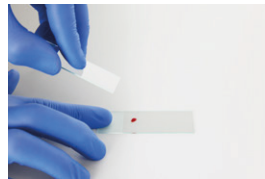
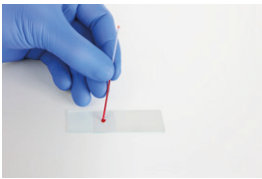
## Colheita de amostra de fluido

A amostra de fluido deve ser imediatamente colocada num tubo com EDTA

## Uma nota sobre o fluido pericárdico

O fluido pericárdico tem frequentemente um aspeto semelhante ao sangue periférico. Se a amostra de fluido pericárdico obtida **não** parecer ser sangue, consulte as recomendações sobre a preparação de amostras na secção “Fluido – cavidade do corpo (peritoneal, pleural)”.

## Preparação direta (não concentrada):



### Preparar a lâmina

- Misture o sangue anticoagulado com EDTA
- Use um tubo capilar de micro-hematócrito ou uma pipeta de precisão para extrair sangue do tubo que acabou de ser misturado e, com cuidado, coloque uma gota na lâmina etiquetada
- Deve ter cuidado para não bater com o tubo na lâmina
- Não deve ser usada uma vareta de madeira para esta transferência de sangue - as plaquetas e os leucócitos tendem a aderir à vareta

### Colocar a lâmina de espalhamento

- Coloque a lâmina de espalhamento sobre a lâmina etiquetada diante da gota de sangue e segure-a num ângulo de 30° a 45°

### Espalhar o sangue

- Deslize a lâmina de espalhamento para trás até fazer contacto com a gota de sangue
- A ação capilar irá puxar a amostra para as margens da lâmina
- Não deixe que o sangue chegue às margens da lâmina

### Concluir o espalhamento

- Antes de o sangue chegar às margens da lâmina, com um movimento suave, estável e fluido, afaste a lâmina de espalhamento da amostra de sangue ao longo da lâmina de baixo. Mantenha o mesmo ângulo durante todo o movimento e não aplique pressão para baixo. Isto deve produzir uma película uniforme de sangue, abrangendo cerca de 1/2 a 2/3 da lâmina
- Deixe a lâmina secar ao ar para evitar artefactos de secagem ao ar (NÃO PROCEDA À FIXAÇÃO TÉRMICA DA LÂMINA)

### Inspecionar a lâmina

- Depois de realizar o esfregaço de sangue, inspecione a lâmina visualmente para garantir uma cobertura entre 1/2 a 2/3 da sua superfície
- O esfregaço deve ter a aparência de uma impressão digital do polegar e apresentar um bordo manchado visível na extremidade