

# FLUIDO – CAVITÀ CORPOREE

(pleurico, peritoneale)



## Componenti fondamentali per l'invio

- Preparazione colorata diretta (non concentrata)
- Preparazione colorata del sedimento (concentrata)

## Altamente raccomandate per l'invio

- Misurazione delle proteine totali
- Conta cellulare

## Prelievo del campione di fluido

- Il campione di fluido deve essere versato immediatamente in una provetta con EDTA. In caso di quantità sufficiente di fluido residuo, versarne una parte in una provetta con il tappo rosso.
- Il fluido contenuto nella provetta con EDTA deve essere usato per la preparazione del vetrino. Il fluido contenuto nella provetta con il tappo rosso potrebbe essere necessario per test aggiuntivi.

## Misurazione delle proteine totali

- Utilizzare un rifrattometro.
- Per la misurazione si raccomanda l'utilizzo del surnatante, ma è possibile utilizzare il fluido non centrifugato se è limpido.
- L'EDTA può causare una sovrastima delle proteine. È ideale l'utilizzo della provetta con il tappo rosso.

## Conta cellulare

- Un analizzatore ematologico può essere utilizzato per ottenere la conta leucocitaria del fluido se quest'ultimo non contiene materiale particolato.
- Per l'analisi del fluido consultare le istruzioni del produttore dell'analizzatore.

## Preparazione diretta (non concentrata)

1. Etichettare il vetrino direttamente con una matita.
2. Capovolgere delicatamente più volte il fluido con EDTA per assicurarsi che sia accuratamente miscelato.
3. Collocare una goccia di fluido in prossimità dell'estremità del vetrino con l'etichetta e utilizzare la tecnica dello striscio ematico per distribuire il fluido, assicurandosi di lasciare un bordo sfumato.
4. Asciugare rapidamente il vetrino (è possibile utilizzare un asciugacapelli impostato su bassa temperatura). Non fissare a caldo.
5. Colorare il vetrino e lasciarlo asciugare.
6. Prima dell'invio applicare l'olio per immersione e il coprivetrino.

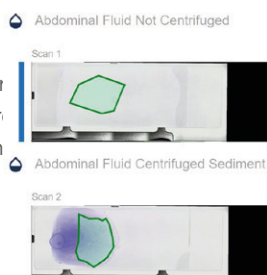
## Preparazione del sedimento (concentrata)

1. Etichettare il sedimento sul vetrino con una matita.
2. Trasferire una parte di fluido accuratamente miscelato in una provetta separata per la centrifugazione.
3. Dopo la centrifugazione, lasciare decantare il surnatante e risospingere delicatamente il pellet nella piccola quantità di fluido residuo (in modo analogo alla preparazione del sedimento urinario).
4. Collocare una goccia di sedimento in prossimità dell'estremità del vetrino con l'etichetta e utilizzare la tecnica dello striscio ematico per distribuire il fluido, assicurandosi di lasciare un bordo sfumato.

\*Proseguire con i punti 4-6 della preparazione diretta\*

## Invio

Verificare di aver contrassegnato chiaramente il vetrino relativo alla preparazione di quello della preparazione del sedimen



## Durante la scansione accertarsi che:

- Il vetrino abbia il lato con il campione verso l'alto, rivolto verso la lente dello scanner.
- Il blocco del vetrino sia azionato.
- Non vi siano oggetti che impediscano il movimento dello scanner (né centrifughe in funzione).