

血涂片



高质量染色的关键

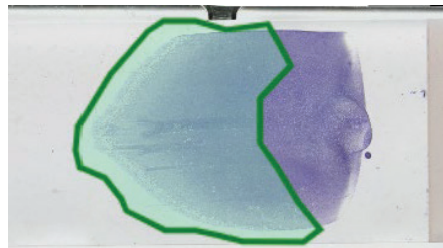
以下是血涂片制备简要说明。详细说明请查看 Vetscan Imagyst® AI血涂片用户指南：

<https://files.helpdocs.io/la8tfkiodj/other/1739913455210/vetscan-imagyst-blood-smear-user-guide-global.pdf>



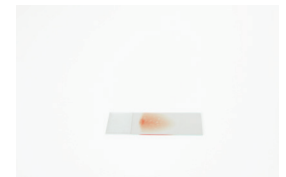
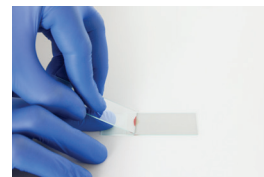
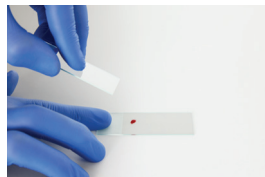
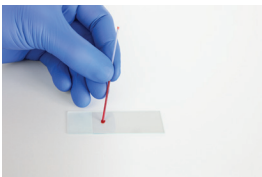
需要提交的主要部分

- 染色血涂片
- CBC 数据



扫描区域应涵盖羽化边缘、单层细胞层，以及至少一部分主体区域。

血涂片制备



制备载玻片

- 混合 EDTA 抗凝血剂
- 使用微量血细胞比容管或精密移液管，从刚刚混合的试管中抽取血液，轻轻将一滴血滴在标记好的载玻片上
- 吸液管不得碰到载玻片
- 不可使用木棒移取血液，以防血小板和白细胞粘附在木棒上

放置推片

- 将推片放在标注的载玻片上方的血滴前方，保持 30°- 45° 角

推开血液

- 将推片向后推，直至接触血滴
- 在毛细管作用下，样品会流向载玻片边缘
- 不要让样品触及载玻片边缘

完成推片

- 在血液触及载玻片边缘前，平稳、稳定、流畅地将血滴样品用推片推过底部载玻片。在整个操作过程中保持固定角度，不要向下用力。此操作将产生一层均匀的血膜，覆盖大约 1/2 到 2/3 的玻片面积
- 自然风干载玻片，以避免风干造成的假象（不要对载玻片进行热固定）

检查载玻片

- 血涂片制备好后，目视检查载玻片，确保血膜覆盖 1/2 到 2/3 的玻片面积
- 涂片应呈指纹样，末端应可见羽化边缘

