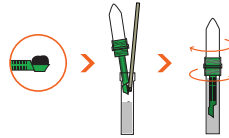


# KURZ-ANLEITUNG

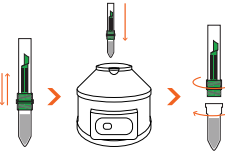
vetscan **IMAGYST**

## 01 ENTNEHMEN VON KOTMATERIAL



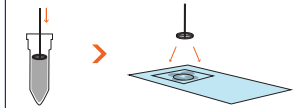
- Schrauben Sie die **Kappe** vom **Sammelröhrchen** ab
- Geben Sie 1 Probenlöffel voll, d. h. etwa 1 g Kotmaterial, in das **Sammelröhrchen**
- Verwenden Sie ein **Rührstäbchen**, um das Material vom **Probenlöffel** zu entfernen, und mischen Sie es
- Schrauben Sie das **Probenröhrchen** auf das **Sammelröhrchen**
- Drehen Sie so lange, bis die Röhrchen fest miteinander verschraubt sind

## 02 VORBEREITEN DER KOTPROBE



- Schütteln Sie die **Röhrchen** und stellen Sie sie in eine **Zentrifuge**
- Zentrifugieren Sie die Probe 2 Minuten bei 500 RCF
- Schrauben Sie das **Sammelröhrchen** mit dem **Probenlöffel** ab und entsorgen Sie beides
- Stellen Sie das **Probenröhrchen** in einen Halter

## 03 AUFBRINGEN DER PROBE AUF DEN OBJEKTRÄGER

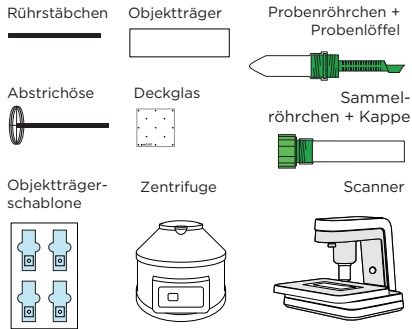


- Platzieren Sie einen **Objekträger** auf der **Objekträgerschablone**, wobei die Bezeichnung oder der Barcode nach oben weist
- Entnehmen Sie Material vom oberen Teil des **Probenröhrchens** und verwenden Sie dazu die **Abstrichöse**
- Platzieren Sie das Kotmaterial von 2-4 Abstrichösen auf dem **Objekträger** und verteilen Sie es um den Rand des Zielkreises herum

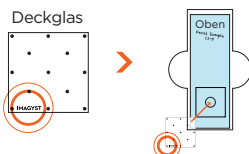


## CHECKLISTE

Zur Durchführung des Tests sollten Sie die folgenden Materialien bereithalten:

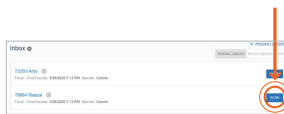


## 04 PLATZIEREN DES DECKGLASES



- Richten Sie das **Deckglas** so aus, dass in der linken unteren Ecke des **Deckglases** das Wort **IMAGYST** lesbar ist
- Platzieren Sie das Deckglas auf dem **Objekträger** über dem Zielbereich der **Objekträgerschablone**

## 05 BEGINN DES TESTS



- Wählen Sie **Scannen** für die richtige Probe aus; die Probeninformationen erscheinen vorausgefüllt aus einem über FUSE verbundenen Software-System
- Bei fehlender Integration wählen Sie das Symbol (+) für **Probe hinzufügen** aus, geben die Probeninformation ein, wählen Erstellen und anschließend **Scannen**
- Wählen Sie einen **Scanner** und stellen Sie sicher, dass das Fach geöffnet ist (wählen Sie **Fach öffnen**, falls erforderlich)

## 06 LADEN UND SCANNEN DES OBJEKTRÄGERS



- Öffnen Sie den Objekträgerhalter und platzieren Sie den **Objekträger** (mit **Deckglas**) auf dem Objekträgerfach
- Platzieren Sie das Etikett oder die Beschriftung so, dass sie in Richtung der **rechten Seite** des Objekträgerfachs zeigen, und verschließen Sie den Objekträgerhalter
- Wählen Sie **Objekträger scannen**

## 07 ÜBERPRÜFEN DES SCANS



- Öffnen Sie die Ergebnisse der Probe, überprüfen Sie die erstellten Bilder und wählen Sie die in den Bericht aufzunehmenden Beispiele
- Fügen Sie etwaige Anmerkungen hinzu und wählen Sie **Fertigstellen**
- Wählen Sie das Symbol **Bericht ansehen**, um ein gemeinsam nutzbares PDFDokument anzuzeigen, oder überprüfen Sie die Ergebnisse in dem über FUSE verbundenen Software-System

Kontaktieren Sie Ihren Zoetis Außendienstmitarbeiter, um Unterstützung zu erhalten.

ART-62824.1

zoetis