

GUIDA RAPIDA

vetscan **IMAGYST™**



ELENCO MATERIALE NECESSARIO

Per eseguire il test, assicurarsi di avere a disposizione i seguenti materiali:

Asta di
miscelazione

Vetrino

Provetta per campioni
+ palettina

Ansa di
trasferimento

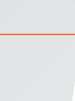
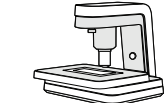
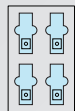
Coprivetrino

Provetta di raccolta
+ tappo

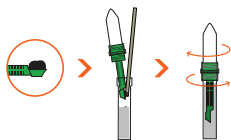
Supporto
vetrino

Centrifuga

Scanner

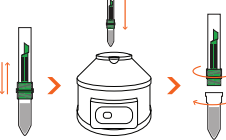


01 RACCOGLIERE IL MATERIALE FECALE



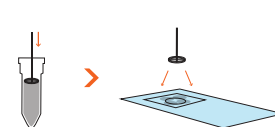
- Svitare il **tappo della provetta** dalla **provetta di raccolta**
- Aggiungere una palettina piena (circa 1 grammo) di materiale fecale nella **provetta di raccolta**
- Usare un'**asta di miscelazione** per rimuovere il materiale dalla **palettina** e miscelarlo
- Avvitare la **provetta per campioni** sulla **provetta di raccolta**
- Continuare a ruotare fino a quando le provette sono avvitate insieme fermamente

02 PREPARARE IL CAMPIONE FECALE



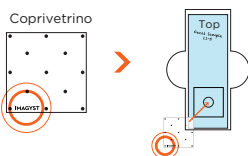
- Agitare le **provette** e posizionarle in una **centrifuga**
- Centrifugare il campione per 2 minuti a 500 RCF
- Svitare la **provetta di raccolta** con la **palettina** e smaltire entrambe
- Posizionare la **provetta per campioni** in un vassoio

03 AGGIUNGERE IL CAMPIONE SUL VETRINO



- Inserire un **vetrino** nel **supporto per vetrini** con il nome o il codice a barre rivolti verso l'alto
- Estrarre il materiale dalla parte superiore della **provetta per campioni** utilizzando l'**ansa di trasferimento**
- Posizionare 2-4 anse di materiale fecale sul **vetrino** lungo i bordi del cerchio target

04 POSIZIONARE IL COPRIVETRINO



- Orientare il **coprivetrino** in modo che il testo **IMAGYST** risulti leggibile nell'angolo inferiore sinistro del **coprivetrino**
- Posizionare il coprivetrino sul **vetrino** sulla parte target del **supporto per vetrini**

05 INIZIARE IL TEST



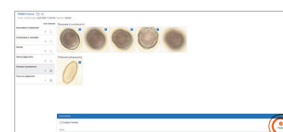
- Selezionare **Scansione** per il campione corretto; le informazioni sul campione vengono inserite da qualsiasi sistema di software connesso a FUSE
- Se non sono disponibili integrazioni, selezionare l'icona **Aggiungi campione** (+), inserire le informazioni sul campione, selezionare **Crea** e quindi **Scansione**
- Selezionare uno **scanner** e assicurarsi che il vassoio sia aperto (selezionare **Apri vassoio**, se necessario)

06 CARICARE E SCANSIONARE IL VETRINO



- Aprire il supporto per vetrini e posizionare il **vetrino** (con il **coprivetrino**) sul vassoio per vetrini
- Posizionare le eventuali etichette o inserire il testo sul **lato destro** del vassoio per vetrini e chiudere il supporto per vetrini
- Selezionare **Scansione vetrino**

07 LEGGERE LA SCANSIONE



- Aprire i risultati del campione, esaminare le eventuali immagini acquisite e selezionare alcuni esempi da includere nel referto
- Aggiungere eventuali commenti e selezionare **Finalizza**
- Selezionare l'icona **Visualizza referto** per visualizzare un PDF condivisibile o per leggere i risultati in un sistema software connesso a FUSE