

1. Softwarevoraussetzungen

Für den Betrieb des Scanners in Verbindung mit der Applikation MyPSA von shoe commerce müssen die folgenden Programme auf dem Rechner installiert sein:

- **XPOD_3D_Full_Foot_Scan**
Treibersoftware „XPOD_3D_Full_Foot_Scan VX.X.X“ des Scanner-Herstellers (in der jeweils von shoe commerce freigegeben Version).
- **shoe-commerce_scan.exe**
Applikation von shoe commerce zum Steuern des Scanners und der Kommunikation zwischen Scanner und dem MyPSA-Webserver (in der jeweils von shoe commerce freigegeben Version).
- Internet-Browser (Mozilla Firefox, Google Chrome oder Microsoft Edge)

Optional:

- TeamViewer QuickSupport (für den Remote-Support durch shoe commerce)
- Acrobat Reader

Die jeweils aktuellsten und freigegeben Versionen der XPOD-Software und der shoe-commerce_scan.exe (MyPSA Windows Installer) stehen [HIER](#) zum Download zur Verfügung.

2. Systemvoraussetzungen

2.1 Hardware

- Laptop oder Desktop-PC mit Monitor, Tastatur, Maus
- Betriebssystem Windows 10 Professional oder Windows 11 Professional
- Prozessor Intel i5-6200U oder besser
- mind. 8 GB Arbeitsspeicher
- 2 x USB 3.0 Typ A Ports (SuperSpeed) oder
1 x USB 3.1 Typ C Port oder USB 3.2 Typ C Port mit Hub mit 2 x USB 3.1 Typ A Ports
- Monitor: Auflösung mind. 1.920 x 1.080 (Touchscreen empfohlen)

2.2 Internetzugang



MyPSA ist eine cloudbasierte Anwendung für deren reibungslosen Betrieb ein freier Internetzugang mit einer Bandbreite von mind. 15 mbits im Up- und Download erforderlich ist.

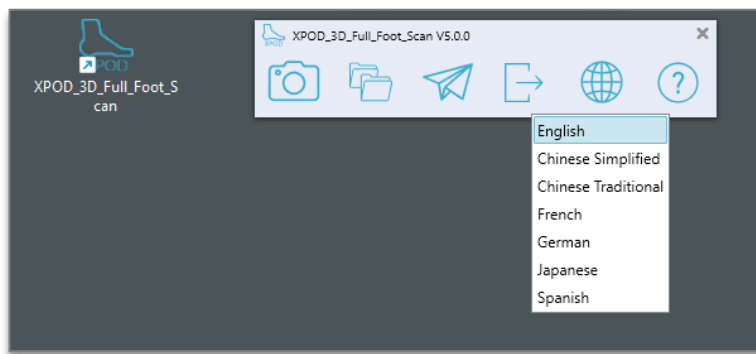
Weiterhin muss der Zugriff auf die nachstehende URL inklusive der Subdomains möglich sein:

***.shoe-commerce.com**

Bitte berücksichtigen Sie dies in den Einstellung Ihrer Firewalls oder sonstigen sicherheitstechnischen Maßnahmen.

3. Installation der „XPOD_3D_Full_Foot_Scan“ Software

1. Nach dem Entpacken der ZIP-Datei XPOD_vXXX.zip (XXX = Version, z.B. 500) die Installation mit dem Programm „**Setup.bat**“ starten.
2. Starten Sie den Rechner nach abgeschlossener Installation neu.
3. Auf dem Desktop befindet sich nun eine Verknüpfung „**XPOD_3D_Full_Foot_Scan**“.
4. Beim Start des Programms öffnet sich am oberen Bildschirmrand ein blaues Fenster mit verschiedenen Menüpunkten u.a. die Weltkugel mit Spracheinstellungen. Die Sprache **MUSS auf „English“ eingestellt sein**. Bitte keine Veränderungen an den Einstellungen des Programms vornehmen. Die fehlerfreie Funktion von MyPSA kann dadurch gestört werden.



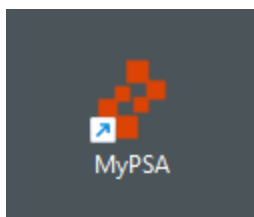
4. Installation der „shoe-commerce_scan.exe“

4.1 Automatische Installation

1. Für die Installation der „**shoe-commerce_scan.exe**“ benötigen Sie die Datei „**MyPSA_by_shoe-commerce.msi**“.
2. Starten Sie die Installation mit einem Doppelklick.
3. Folgen Sie den Anweisungen auf dem Bildschirm.

Im Rahmen der Installation wird im Root-Laufwerk (C:) der Ordner „**shoe-commerce**“ angelegt. Dieser beinhaltet den Ordner „**shoe-commerce_scandata**“ zur temporären Speicherung der lokal beim Scannen der Füße generierten Scandaten sowie die Anwendung „**shoe-commerce_scan.exe**“.

Weiterhin wird auf dem Desktop automatisch die Verknüpfung „**MyPSA**“ erstellt, mit der nun die Webanwendung „**MyPSA**“ gestartet werden kann.

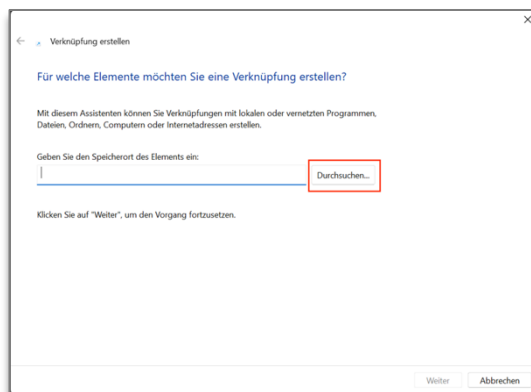


Wird die Verknüpfung „**MyPSA**“ auf dem Desktop beim Ausführen der Installationsroutine **NICHT** automatisch erstellt, muss diese manuell erstellt werden (siehe nachfolgender Abschnitt).

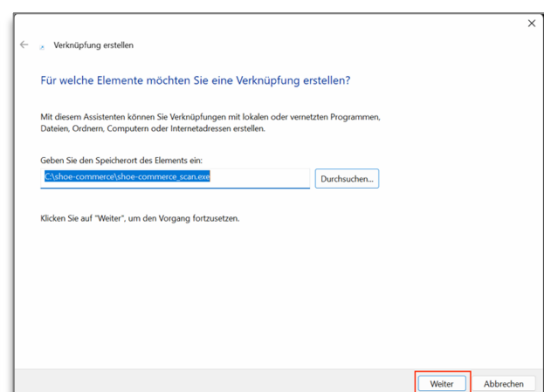
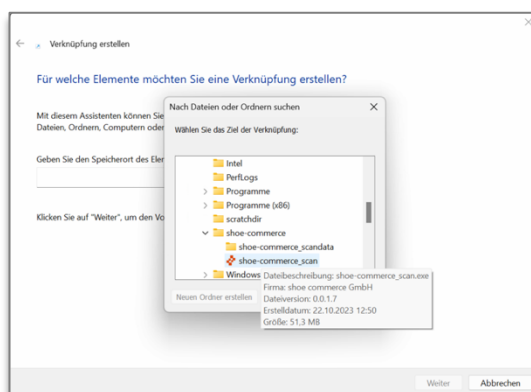
1.1. 4.2 Manuelle Erstellung der Verknüpfung

1. Rechtsklick auf den Desktop. Es öffnet sich ein Pop-Up.
2. Wählen Sie den Menüpunkt „**Neu > Verknüpfung**“.
3. Wählen Sie den Speicherort des Elements, zu dem Sie eine Verknüpfung erstellen möchten.

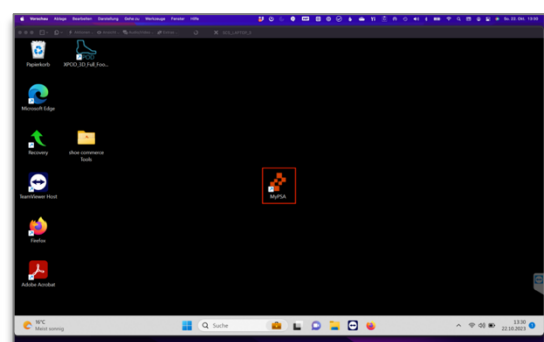
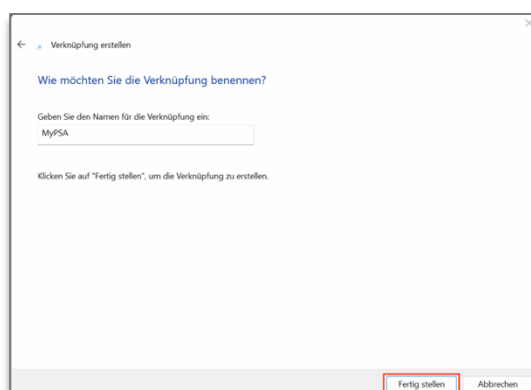
Drücken Sie hierzu den Button „**Durchsuchen...**“.



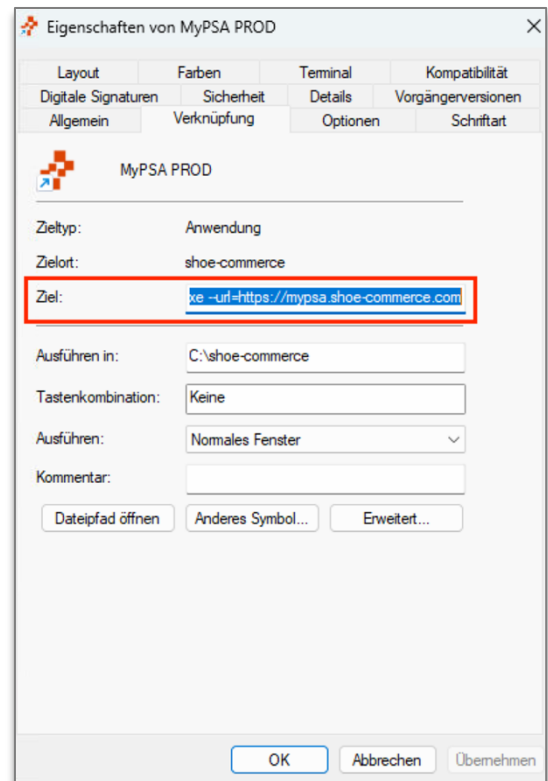
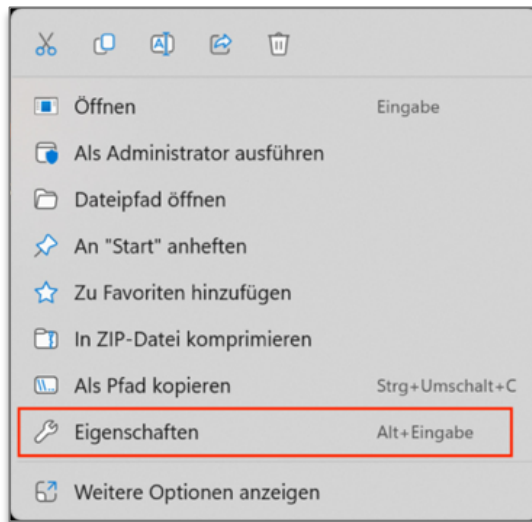
4. Navigieren Sie zum Ordner „**C:\shoe-commerce**“ und wählen Sie die Datei „**shoe-commerce_scan**“.
5. Klicken Sie auf „**Weiter**“.



6. Ändern Sie den vorgeschlagenen Namen „**shoe-commerce_scan**“ in „**MyPSA**“ und klicken auf den Button „**Fertig stellen**“.
7. Auf dem Desktop liegt nun die Verknüpfung „**MyPSA**“.



8. Klicken Sie mit einem Rechtsklick auf die Verknüpfung „MyPSA“. Es öffnet sich ein Pop-Up.
9. Wählen Sie den Menüpunkt „Eigenschaften“.
10. Ändern Sie im Feld „Ziel“ den Eintrag in:
“C:\shoe-commerce\shoe-commerce_scan.exe --url=https://mypsa.shoe-commerce.com”
11. Klicken Sie dann auf „OK“



12. Die Verknüpfung „MyPSA“ ist nun zum Starten der Webanwendung „MyPSA“ eingerichtet.