



ororo

HEATED CUSHION

COUSSIN CHAUFFANT

HEIZKISSEN

User Guide

Activate Your 1 Year Limited Warranty

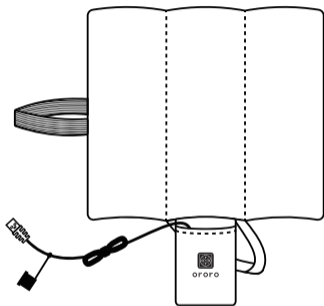
Supporting Customer Happiness

☎ +1 (702) 751-7639

✉ support@ororowear.com

🌐 www.ororowear.com/support

IN THE PACKAGE

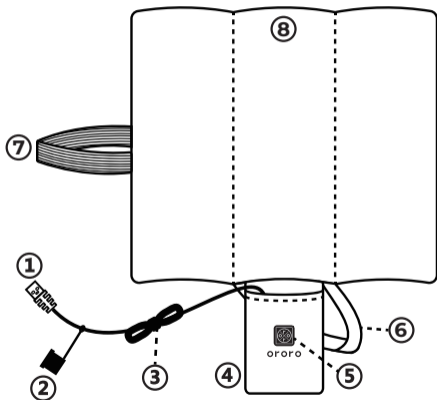


HEATED CUSHION x 1



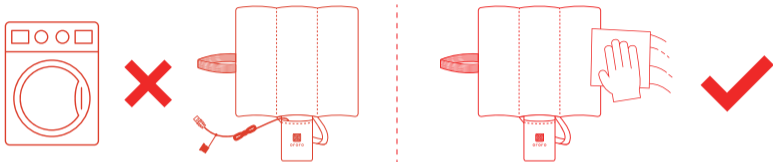
Read all safety warnings and all instructions, including those given in the accompanying brochure. Failure to follow the warnings and instructions may result in electric shock, fire, and/or serious injury. Save all warnings and instructions for future reference.

MEET YOUR NEW HEATED CUSHION



- ① USB Port
- ② Protective Cap
- ③ Velcro Cable Tie
- ④ Battery Pocket
- ⑤ Power Button
- ⑥ Handle
- ⑦ Elastic Storage Band
- ⑧ Memory Foam

CLEANING INSTRUCTIONS



**IMPORTANT:
THE CUSHION IS NOT WASHABLE.**

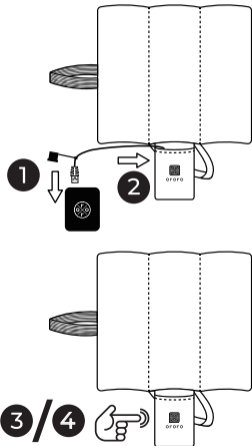
Removing or washing the outer shell of the cushion is not allowed. To clean up, remove the stains with a damp cloth. Do not use until it is completely dry.



**DO NOT MACHINE WASH
DO NOT DRY CLEAN**

OPERATING INSTRUCTIONS

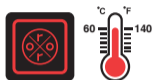
- 1** Pull out the power connector and insert it into the port on your power bank (sold separately).
- 2** Press the power button on your power bank (if there is one). Put the power bank in the battery pocket.
- 3** To turn on heating, press and hold the power button for 3 seconds. The cushion will start pre-heating which is indicated by a blinking red light (for 5 minutes). Then it will automatically adjust to medium heat (white LED light).
- 4** To turn off, press and hold the power button for 3 seconds until the LED light turns off.



OPERATING INSTRUCTIONS



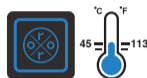
PRE-HEAT
RED LED BLINKING



HIGH
RED LED



MEDIUM
WHITE LED



LOW
BLUE LED

Once the heating is turned on, the heating level can be adjusted by pressing the power button. At room temperature of 77°F/25°C, the cushion can heat up to

- 140°F/60°C on High
- 122°F/50°C on Medium
- 113°F/45°C on Low

(The temperature data is obtained by measuring the heating elements on the cushion powered by an ORORO battery.)

SAFETY INFORMATION & WARNINGS



Read all safety warnings and instructions below. Failure to follow the warnings and instructions may result in electric shock, fire, and/or serious injury.

ALWAYS

- Allow the product to dry completely before using if the inner memory foam becomes wet. Water entering the cushion will increase the risk of electric shock.
- Disconnect the power bank from the power cable and remove the power bank before storing or wiping the product. Such preventive safety measures reduce the risk of the product being turned on accidentally.
- Use the product in accordance with these instructions, taking into account the environment in which the product is to be used. Use of the product for operations different from those intended could result in a hazardous situation.
- Consult your physician to determine if using this product is appropriate. Some medical conditions, medical devices, or medications can cause sensitivity to heat.
- Shut off the power immediately if any discomfort occurs.
- Discontinue use immediately if the product does not function properly.
- Follow the instructions given by the **CLEANING INSTRUCTIONS** section of this manual.

SAFETY INFORMATION & WARNINGS

NEVER

- Use the product on
 - An infant or young child
 - An incapacitated or immobile person
 - A person with diabetes
 - A person who is paralyzed or has skin that is sensitive to temperature changes
 - Anyone insensitive to heat, such as a person with poor blood circulation
 - Anyone who cannot clearly understand the instructions and/or operate controls
- Use the product if the power button does not turn it on or off.
- Use the product when sleeping.
- Use the product under the influence of drugs or alcohol as this can increase skin sensitivity and/or impair the ability to recognize the sensation of a burn.
- Use the product on open wounds.

SAFETY INFORMATION & WARNINGS

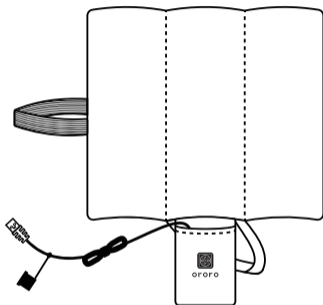
PRODUCT CARE

- DO NOT allow the cord to get tangled, pinched or damaged in the battery pocket. Damaged cords can lead to fires.
- DO NOT attach pins or any other object to the product. Doing so may damage the electrical wiring.
- DO NOT use bleach. Cleaning solvents may damage or lessen the effect of the insulated heating elements.
- DO NOT wash.
- DO NOT dry-clean.

SAFETY INSTRUCTIONS

- If you use an ORORO battery with this product, charge the battery with the ORORO battery charger only.
- Use UL or cUL certified batteries with this product only.

DANS LE PAQUET

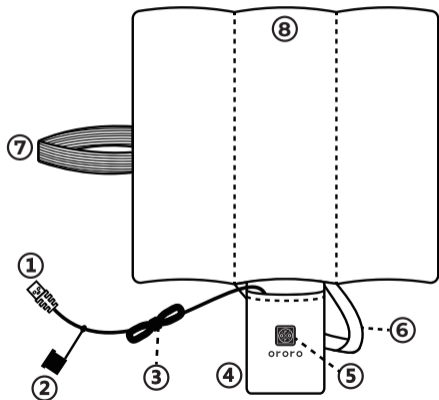


COUSSIN CHAUFFANT x 1



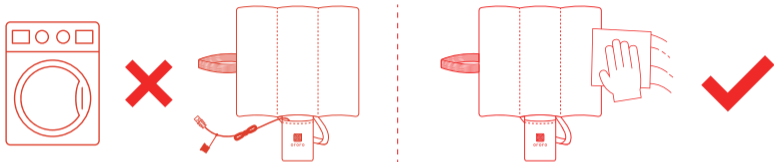
Lisez tous les avertissements de sécurité et toutes les instructions, y compris celles données dans la brochure d'accompagnement. Le non-respect des avertissements et des instructions peut entraîner un choc électrique, un incendie et/ou des blessures graves. Conserver tous les avertissements et instructions pour référence future.

RENCONTRER VOTRE NOUVEAU COUSSIN



- ① Port USB
- ② Capuchon de Protection
- ③ Attache de Câble Velcro
- ④ Poche De Batterie
- ⑤ Bouton D'alimentation
- ⑥ Anse
- ⑦ Bande de Stockage Elastique
- ⑧ Mousse à mémoire

INSTRUCTIONS DE NETTOYAGE



IMPORTANT:

LE COUSSIN N'EST PAS LAVABLE.

Il est interdit de démonter ou de laver l'enveloppe extérieure du coussin. Pour l'nettoyer, enlever les taches avec un chiffon humide. Ne pas utiliser le coussin tant qu'il n'est pas complètement sec.

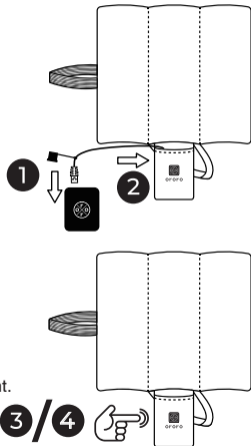


NE PAS LAVER

NE PAS NETTOYER À SEC

INSTRUCTIONS D'UTILISATION

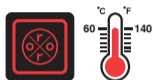
- 1** Retirer le connecteur d'alimentation et l'insérer dans le port de votre banque de puissance (vendue séparément).
- 2** Appuyer sur le bouton d'alimentation de votre banque de puissance (s'il y en a une). Mettre la banque de puissance dans la poche de la batterie.
- 3** Pour allumer le chauffage, appuyer et maintenir le bouton d'alimentation pendant 3 secondes. Le coussin commencera le préchauffage qui est indiqué par une lumière rouge clignotant (pendant 5 minutes). Ensuite, il s'ajustera automatiquement à la chaleur moyenne (lumière LED blanche).
- 4** Pour l'éteindre, appuyer le bouton d'alimentation et le maintenir pendant 3 secondes jusqu'à ce que les lumières LED s'éteignent.



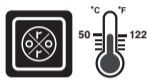
INSTRUCTIONS D'UTILISATION



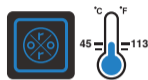
PRECHAUFFAGE
LED ROUGE CLIGNOTANTE



HAUT
LED ROUGE



MOYEN
LED BLANC



BAS
LED BLEU

Le niveau de chauffage peut être ajusté en appuyant sur le bouton d'alimentation.

A une température ambiante de 77°F/25°C, le coussin peut chauffer jusqu'à

- 140°F/60°C pour réglage élevé
- 122°F/50°C pour réglage moyen
- 113°F/45°C pour réglage bas

(Les données de température sont obtenues en mesurant les éléments chauffants sur le coussin alimentés par une batterie ORORO.)

INFORMATIONS ET AVERTISSEMENTS SUR LA SÉCURITÉ



Lisez tous les avertissements et instructions de sécurité ci-dessous. Le non-respect des avertissements et des instructions peut entraîner un choc électrique, un incendie et/ou des blessures graves.

TOUJOURS

- Laisser le produit sécher complètement avant de l'utiliser si la mousse à mémoire interne est mouillée. L'eau entrant dans le coussin augmentera le risque de choc électrique.
- Débrancher la banque de puissance du câble d'alimentation et retirer la banque de puissance avant de stocker ou d'essuyer le produit. De telles mesures de sécurité préventives réduisent le risque de démarrage accidentel du produit.
- Utiliser le produit conformément à ces instructions, en tenant compte de l'environnement dans lequel le produit doit être utilisé. L'utilisation du produit pour des opérations différentes de celles prévues peut entraîner une situation dangereuse.
- Consulter votre médecin pour déterminer si l'utilisation de ce produit est appropriée. Certaines conditions médicales, dispositifs médicaux ou médicaments peuvent provoquer une sensibilité à la chaleur.
- Couper immédiatement l'alimentation en cas d'inconfort.
- Cesser immédiatement l'utilisation si le produit ne fonctionne pas correctement.
- Suivre les instructions données dans la section INSTRUCTIONS DE NETTOYAGE de ce manuel.

INFORMATIONS ET AVERTISSEMENTS SUR LA SÉCURITÉ

JAMAIS

- Utiliser ce produit sur
 - Un nourrisson ou un jeune enfant
 - Une personne inapte ou immobile
 - Une personne diabétique
 - Une personne paralysée ou dont la peau est sensible aux changements de température
 - Toute personne insensible à la chaleur, telle qu'une personne ayant une mauvaise circulation sanguine
 - Toute personne qui ne peut pas comprendre clairement les instructions et/ou faire fonctionner l'appareil
- Utiliser le produit si le bouton d'alimentation ne l'allume pas et ne l'éteint pas.
- Utiliser le produit en dormant.
- Utiliser le produit sous l'influence de drogues ou d'alcool car cela peut augmenter la sensibilité de la peau et/ou altérer la capacité à reconnaître la sensation de brûlure.
- Utiliser le produit sur des plaies ouvertes.

INFORMATIONS ET AVERTISSEMENTS SUR LA SÉCURITÉ

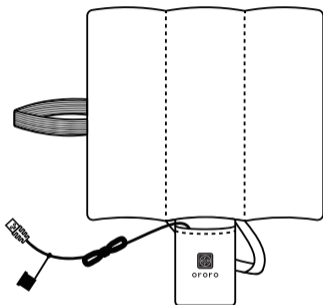
ENTRETIEN DU PRODUIT

- NE PAS laisser le cordon s'emmêler, se pincer ou s'endommager dans la poche de batterie. Les cordons endommagés peuvent provoquer des incendies.
- NE PAS attacher d'épingles ou tout autre objet au produit. Cela pourrait endommager le câblage électrique.
- NE PAS utiliser l'eau de Javel. Les solvants de nettoyage peuvent endommager ou diminuer l'effet des éléments chauffants isolés.
- NE PAS laver.
- NE PAS nettoyer à sec.

SICHERHEITSHINWEISE

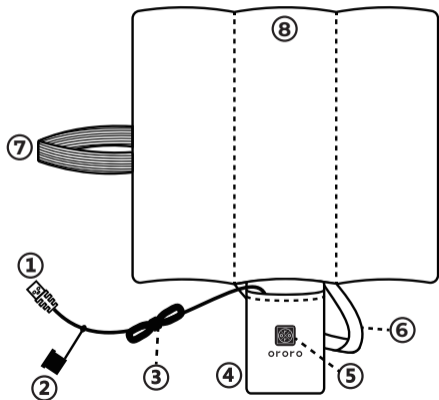
- Si vous utilisez une batterie ORORO avec ce produit, charger la batterie avec le chargeur de batterie ORORO uniquement.
- Utiliser les batteries certifiées UL ou cUL avec ce produit uniquement.

IN DER PACKUNG

**HEIZKISSEN x 1**

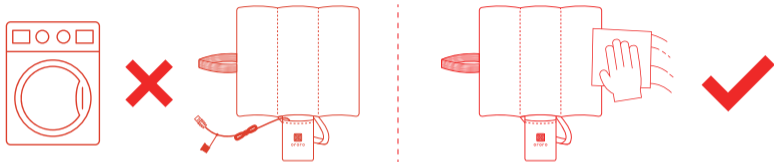
Lesen Sie alle Sicherheitswarnungen und alle Anweisungen, einschließlich derjenigen in der beiliegenden Broschüre. Die Nichtbeachtung der Warnhinweise und Anweisungen kann zu einem elektrischen Schlag, Brand und/oder schweren Verletzungen führen. Bewahren Sie alle Warnhinweise und Anleitungen zum späteren Nachschlagen auf.

LERNEN SIE IHR NEUES HEIZKISSEN KENNEN



- ① USB-Anschluss
- ② Schutzkappe
- ③ Klettverschluss-Kabelbinder
- ④ Batteriefach
- ⑤ Einschaltknopf
- ⑥ Handgriff
- ⑦ Elastisches Aufbewahrungsband
- ⑧ Gedächtnisschaum

REINIGUNGSHINWEISE



WICHTIG:

DAS KISSEN IST NICHT WASCHBAR.

Das Entfernen oder Waschen der Außenhülle des Kissens ist nicht erlaubt. Zum Reinigen entfernen Sie die Flecken mit einem feuchten Tuch. Verwenden Sie das Kissen erst, wenn es vollständig getrocknet ist.

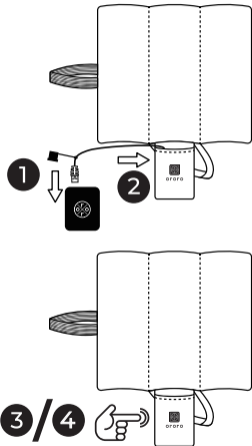


NICHT WASCHEN

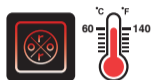
NICHT CHEMISCH REINIGEN

BETRIEBSANLEITUNGEN

- 1 Ziehen Sie den Netzstecker heraus und stecken Sie ihn in den Anschluss an Ihrer Powerbank (separat erhältlich).
- 2 Drücken Sie die Einschalttaste an Ihrer Powerbank (falls vorhanden). Legen Sie die Powerbank in das Batteriefach.
- 3 Um die Heizung einzuschalten, halten Sie die Einschalttaste 3 Sekunden lang gedrückt. Das Kissen beginnt mit dem Vorheizen, was durch ein blinkendes rotes Licht angezeigt wird (5 Minuten lang). Danach stellt es sich automatisch auf mittlere Hitze ein (weißes LED-Licht).
- 4 Zum Ausschalten halten Sie die Einschalttaste 3 Sekunden lang gedrückt, bis die LED-Leuchte erlischt.



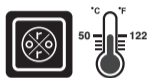
BETRIEBSANLEITUNGEN



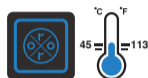
VORHEIZEN
ROTE LED BLINKT



HOCH
ROTE LED



MITTEL
WEISSE LED



NIEDRIG
BLAUE LED

Die Heizstufe kann durch Drücken der Einschalttaste eingestellt werden. Bei einer Raumtemperatur von 25°C (77°F), kann das Kissen aufheizen bis zu

- 60°C (140°F) auf Hoch
- 50°C (122°F) auf Mittel
- 45°C (113°F) auf Niedrig

(Die Temperaturdaten werden durch Messung der Heizelemente auf dem Kissen ermittelt, die von einem ORORO-Akku betrieben werden).

SICHERHEITSINFORMATION UND WARNHINWEISE



Lesen Sie alle nachstehenden Sicherheitshinweise und Anweisungen. Die Nichtbeachtung der Warnhinweise und Anweisungen kann zu einem elektrischen Schlag, Brand und/oder schweren Verletzungen führen.

IMMER

- Lassen Sie das Produkt vollständig trocknen, bevor Sie es verwenden, wenn der innere Memory-Schaum nass geworden sein sollte. Wenn Wasser in das Kissen eindringt, besteht die Gefahr eines elektrischen Schlags.
- Trennen Sie die Powerbank vom Netzkabel und nehmen Sie die Powerbank heraus, bevor Sie das Produkt lagern oder abwischen. Diese vorbeugenden Sicherheitsmaßnahmen verringern das Risiko eines versehentlichen Einschaltens des Produkts.
- Verwenden Sie das Produkt gemäß dieser Anleitung und unter Berücksichtigung der Umgebung, in der es verwendet werden soll. Die Verwendung des Produkts für andere als die vorgesehenen Zwecke kann zu einer gefährlichen Situation führen.
- Konsultieren Sie Ihren Arzt, um festzustellen, ob die Verwendung dieses Produkts angemessen ist. Einige Krankheiten, medizinische Geräte oder Medikamente können zu Hitzeempfindlichkeit führen.
- Schalten Sie das Gerät sofort aus, wenn Sie sich unwohl fühlen.
- Stellen Sie die Verwendung sofort ein, wenn das Gerät nicht ordnungsgemäß funktioniert.
- Befolgen Sie die Anweisungen im Abschnitt REINIGUNGSANLEITUNG in dieser Anleitung.

SICHERHEITSINFORMATIONEN UND WARNHINWEISE

NIEMALS

- Verwenden Sie das Gerät
 - Niemals bei einem Säugling oder Kleinkind
 - Niemals bei einer behinderten oder unbeweglichen Person
 - Niemals bei Personen mit Diabetes
 - Niemals bei Personen, die gelähmt sind oder eine Haut haben, die empfindlich auf Temperaturschwankungen reagiert
 - Niemals bei Personen, die unempfindlich gegenüber Hitze sind, wie beispielsweise Personen mit schlechter Durchblutung
 - Niemals bei Personen, die die Anweisungen nicht klar verstehen und/oder die Bedienelemente nicht bedienen können
- Benutzen Sie das Gerät niemals, wenn es sich mit dem Netzschalter nicht ein- oder ausschalten lässt.
- Benutzen Sie das Gerät niemals, wenn Sie schlafen.
- Verwenden Sie das Produkt niemals unter Drogen- oder Alkoholeinfluss, da dies die Hautempfindlichkeit erhöhen und/oder die Fähigkeit beeinträchtigen kann, das Gefühl einer Verbrennung zu erkennen.
- Verwenden Sie das Produkt niemals auf offenen Wunden.

SICHERHEITSINFORMATIONEN UND WARNHINWEISE

PRODUKTPFLEGE

- Achten Sie darauf, dass sich das Kabel im Batteriefach NICHT verheddert, eingeklemmt oder beschädigt wird. Beschädigte Kabel können zu Bränden führen.
- Befestigen Sie KEINE Nadeln, Stifte oder andere Gegenstände an dem Gerät. Andernfalls kann die elektrische Verdrahtung beschädigt werden.
- Verwenden Sie KEINE Bleichmittel. Reinigungsmittel können die isolierten Heizelemente beschädigen oder in ihrer Wirkung beeinträchtigen.
- NICHT waschen.
- NICHT chemisch reinigen.

SICHERHEITSHINWEISE

- Wenn Sie einen ORORO-Akku mit diesem Produkt verwenden, laden Sie den Akku nur mit dem ORORO-Ladegerät auf.
- Verwenden Sie nur UL- oder cUL-zertifizierte Akkus mit diesem Produkt.

www.ororowear.com