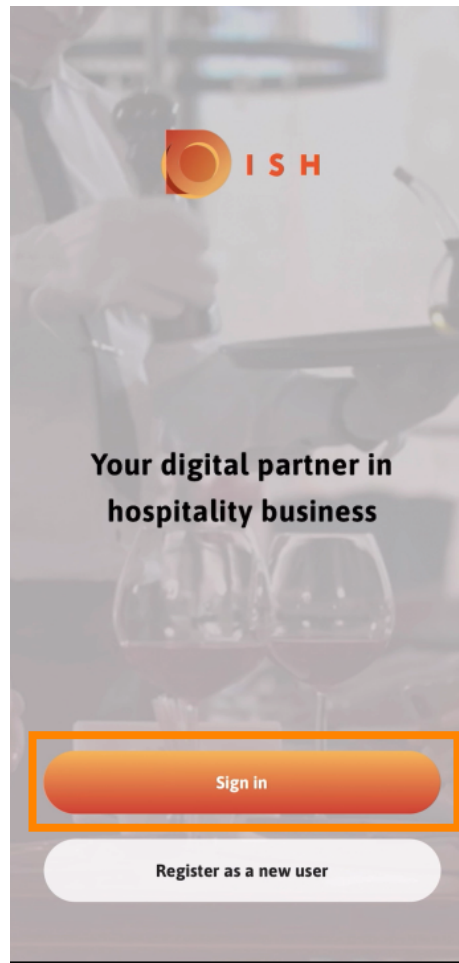
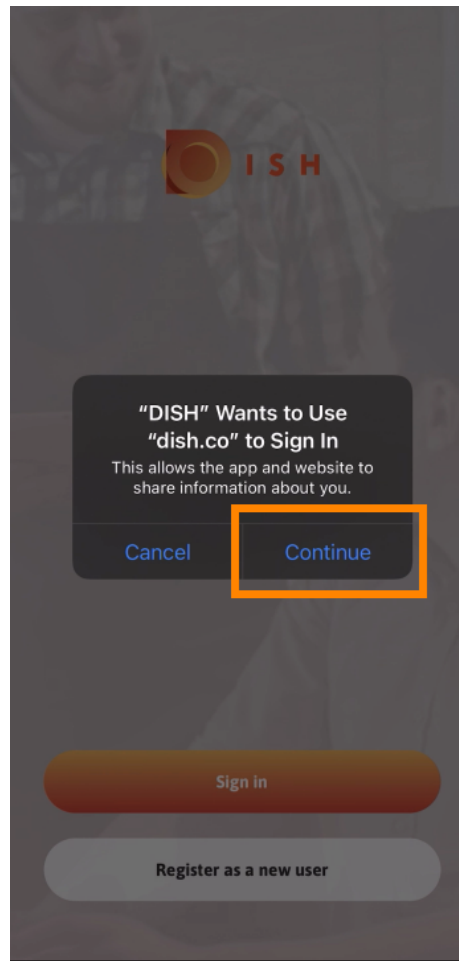


- 📱 Первый шаг — открыть мобильное приложение DISH и войти в систему. Нажмите на **ВХОД**, чтобы идти дальше.

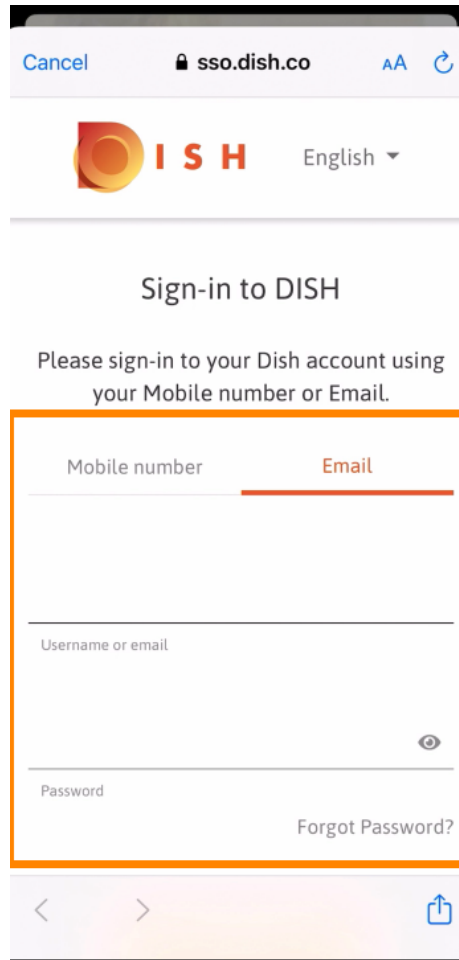


Нажмите « **Продолжить** », чтобы перейти на страницу единого входа DISH.





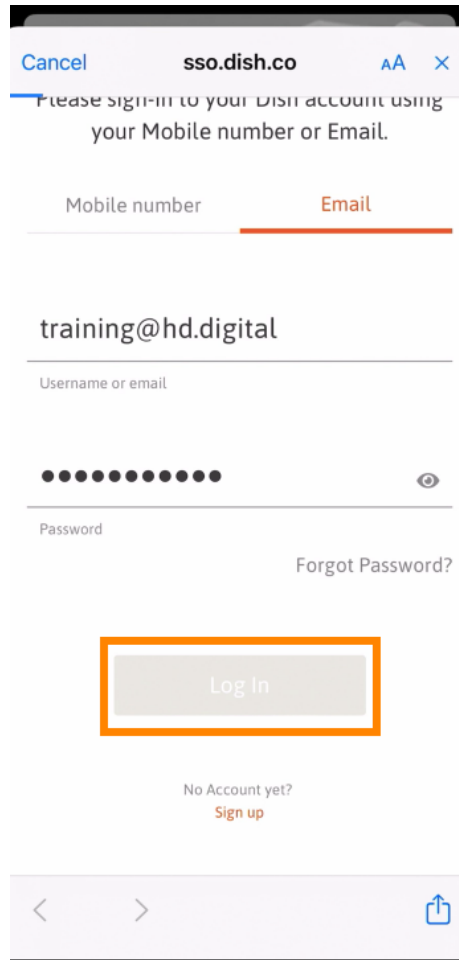
Введите **ИМЯ ПОЛЬЗОВАТЕЛЯ** и пароль .



The screenshot shows the mobile app interface for signing in to a Dish account. At the top, there is a navigation bar with a 'Cancel' button, the URL 'sso.dish.co', and icons for font size and refresh. Below this is the Dish logo and a language selector set to 'English'. The main heading is 'Sign-in to DISH', followed by the instruction: 'Please sign-in to your Dish account using your Mobile number or Email.' There are two tabs: 'Mobile number' and 'Email', with 'Email' being the active tab. Below the tabs is a text input field labeled 'Username or email'. Underneath is a password input field labeled 'Password' with a toggle icon for visibility. A 'Forgot Password?' link is located to the right of the password field. The bottom of the screen shows standard mobile navigation icons: back, forward, and share.



Завершите этот шаг, нажав « **Войти** » .



Cancel sso.dish.co AA X

Please sign-in to your Dish account using your Mobile number or Email.

Mobile number Email

training@hd.digital

Username or email

●●●●●●●●●●

Password

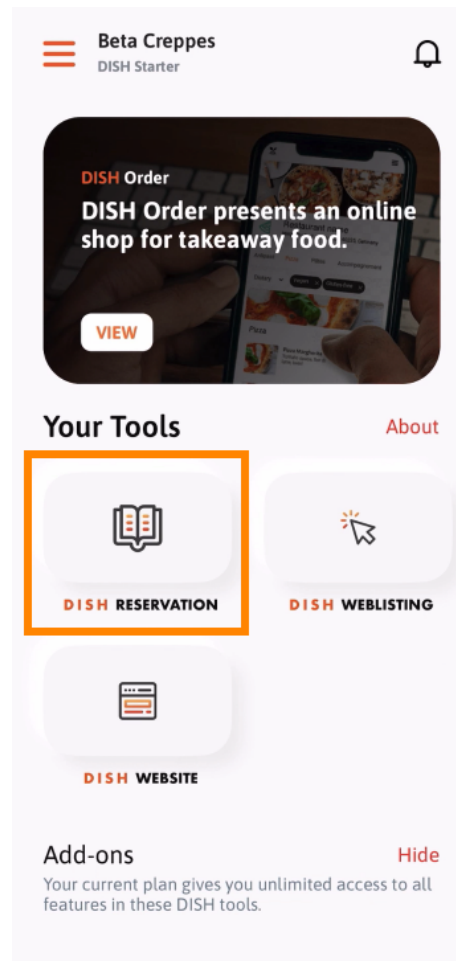
Forgot Password?

Log In

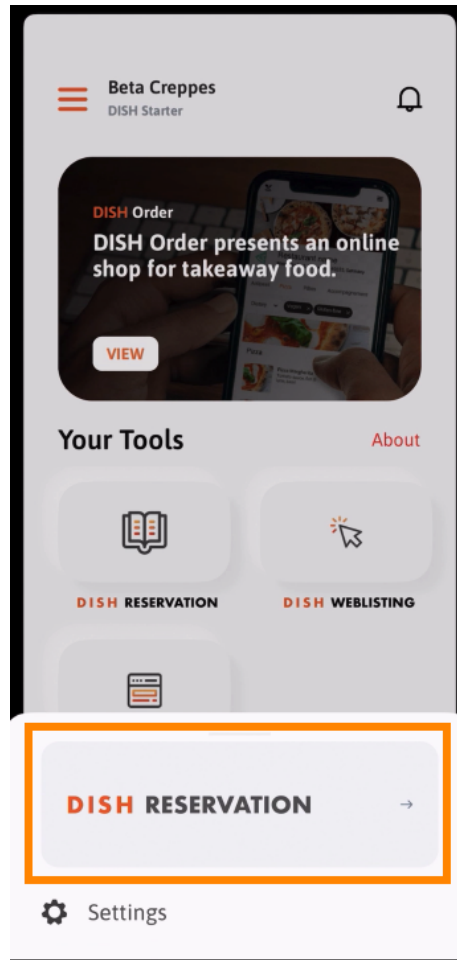
No Account yet?
Sign up



Инструмент **DISH Reservation** будет отображаться под вашими инструментами. Нажмите на нее, чтобы открыть панель управления.

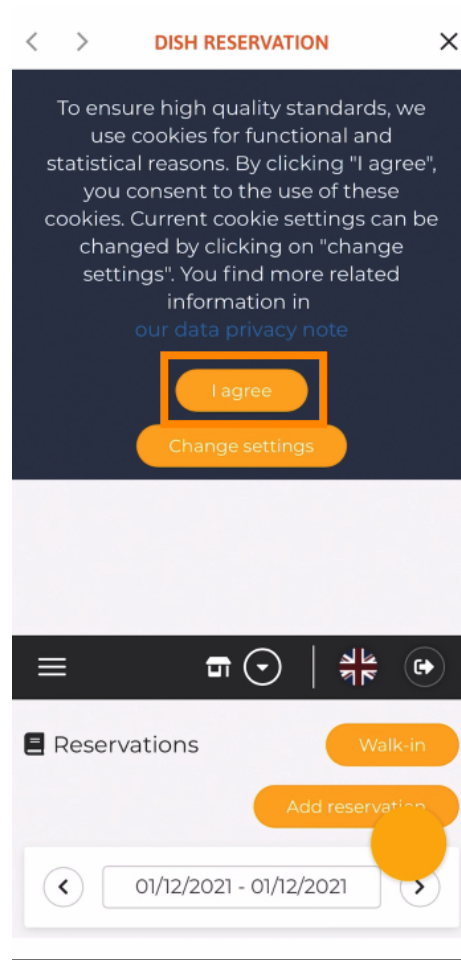


Продолжите, нажав на **БЛЮДО Бронирование** .





Чтобы обеспечить высокие стандарты качества, согласитесь на **использование файлов cookie**.



 Вот и все. Вы находитесь в мобильной версии DISH Reservation.

