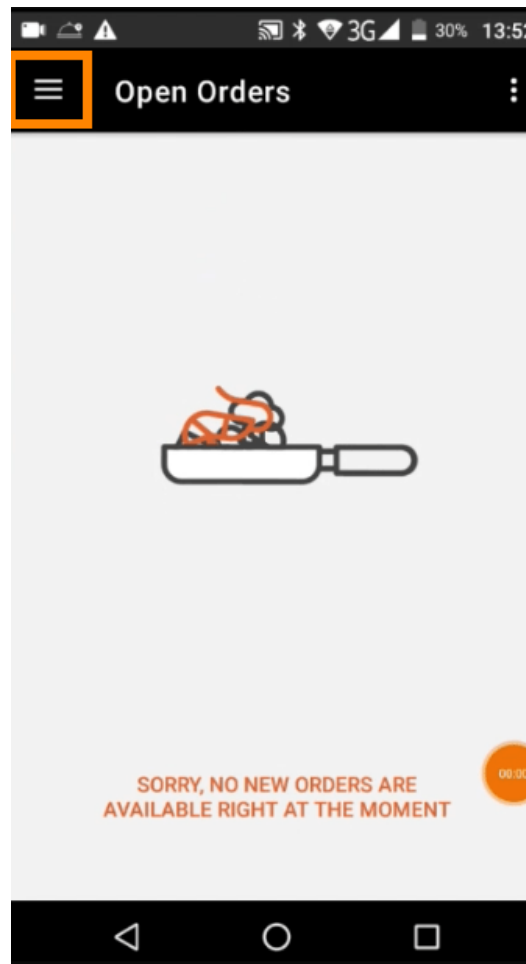
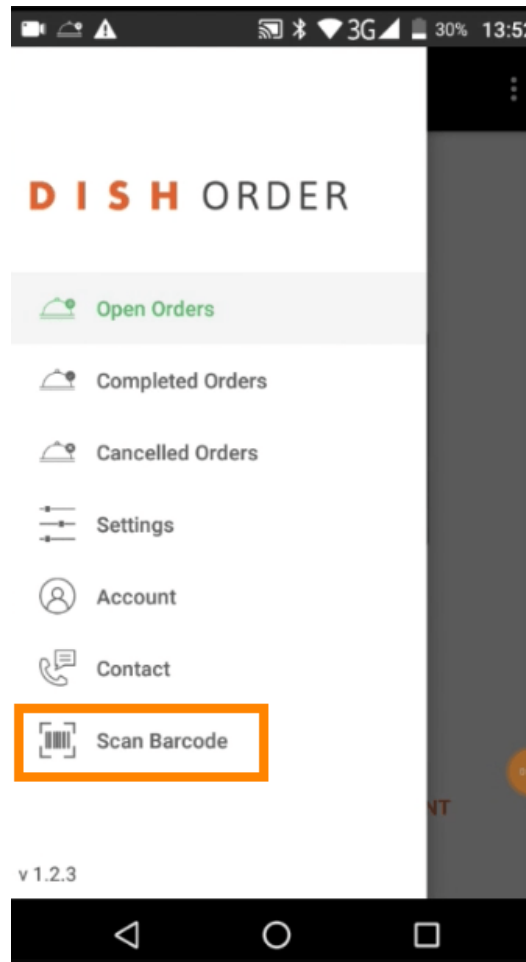



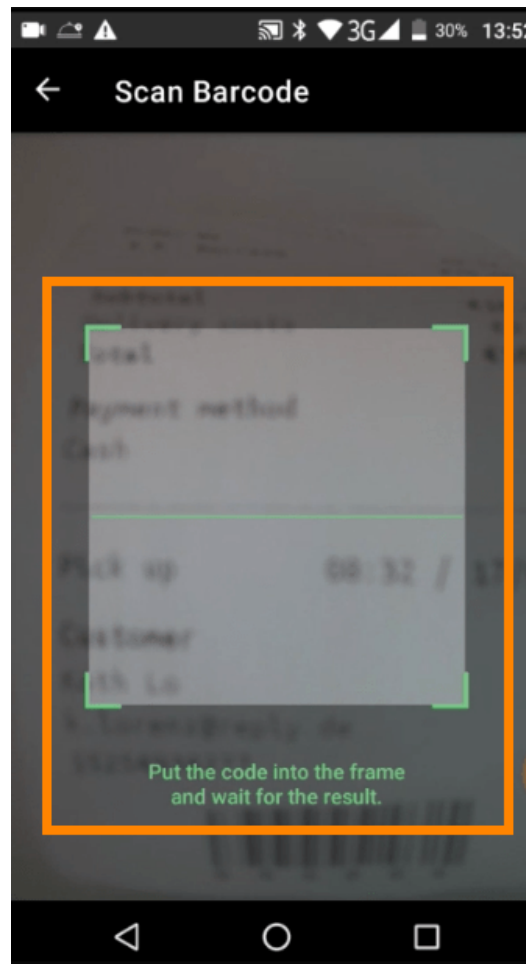
- 📱 Otevřete terminálovou aplikaci DISH Order. Budete automaticky přesměrováni na otevřené objednávky. Nyní klepněte na **ikonu rozevírací nabídky** a vyberte skener čárových kódů.



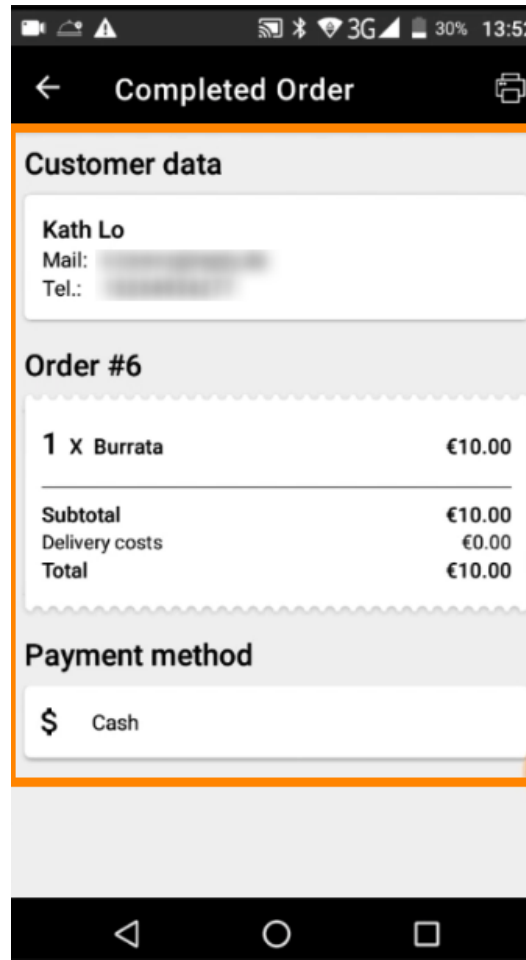
 Klepněte na **skenování čárového kódu** .



-  Naskenujte čárový kód objednávky. Poznámka: Ujistěte se, že aplikace DISH Order může používat fotoaparát terminálu.

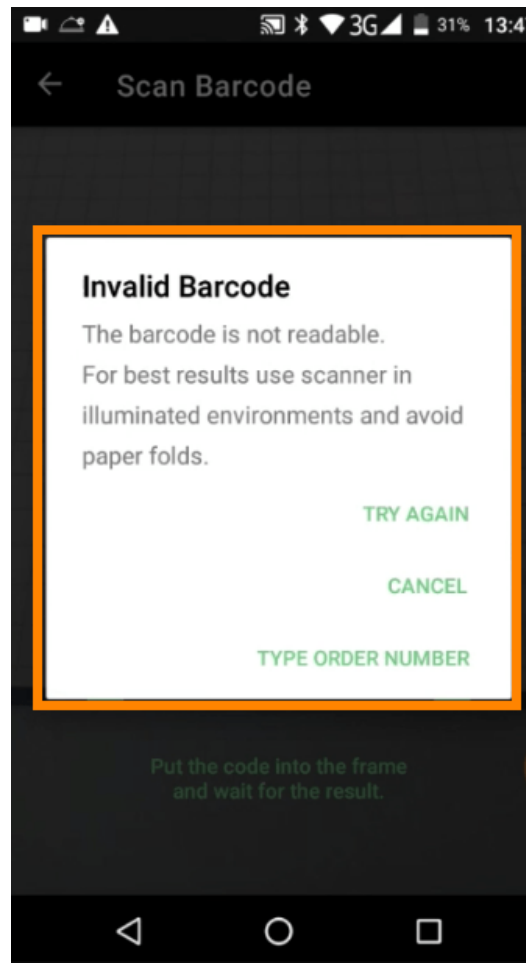


 Nyní se zobrazí všechny informace týkající se objednávky.





Pokud čárový kód nelze přečíst, zobrazí se toto oznámení o chybě. Nyní to můžete **zkusit znovu** , **zrušit** nebo **zadat číslo objednávky** .





Pokud se rozhodnete zadat číslo objednávky ručně, zobrazí se toto rozhraní. Zadejte **číslo objednávky** a zobrazí se všechny informace týkající se objednávky.

