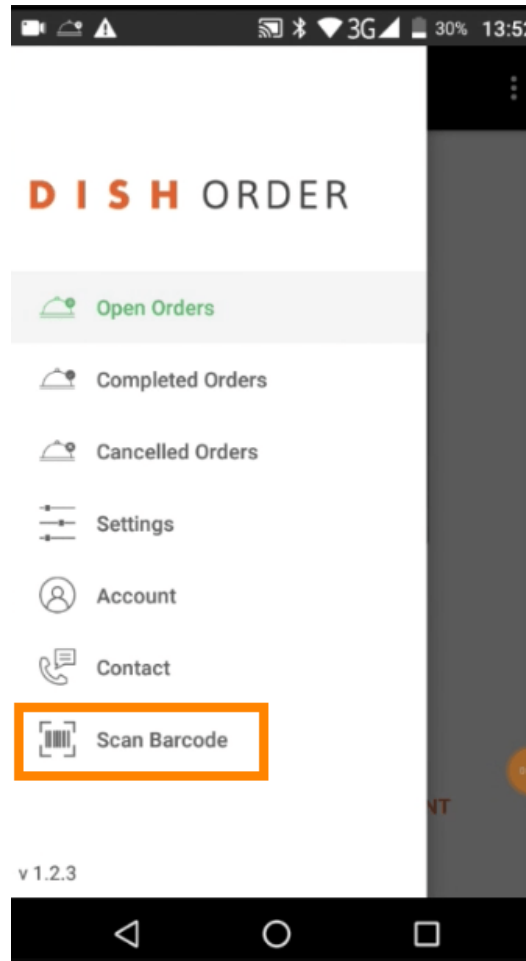





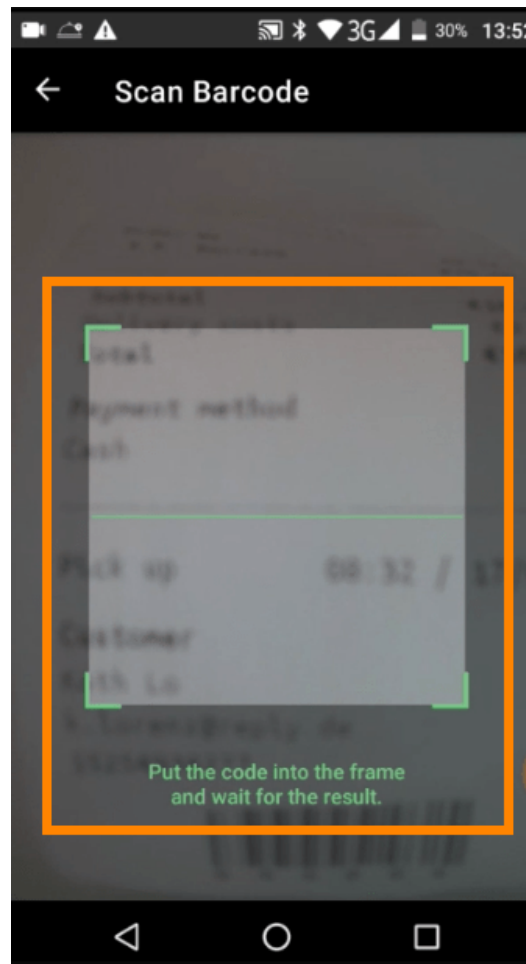
Open de DISH Order terminal-app. U wordt automatisch doorverwezen naar de openstaande orders. Tik nu op het **vervolgkeuzemenupictogram** om de barcodescanner te selecteren.



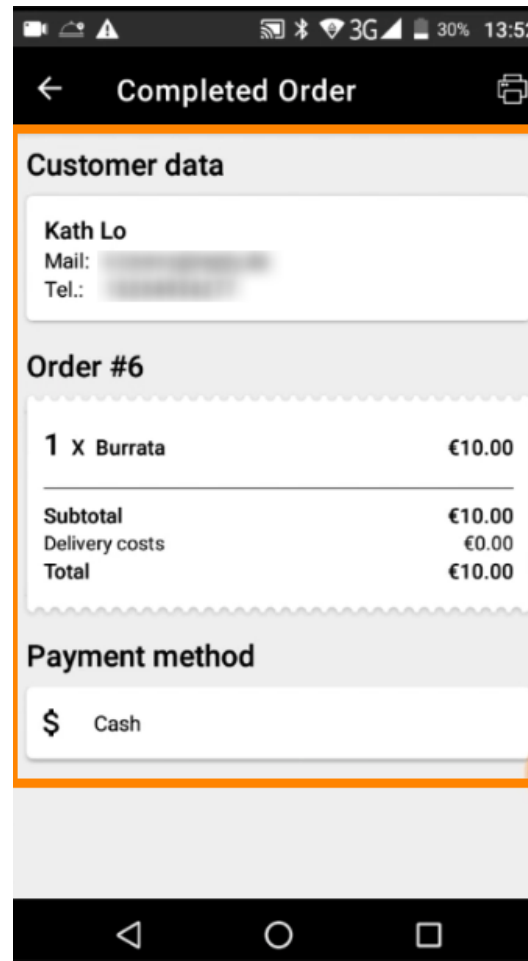
 Tik op **streepjescode scannen** .



-  Scan de barcode van een bestelling. Let op: Zorg ervoor dat de DISH Order-app de camera van de terminal mag gebruiken.

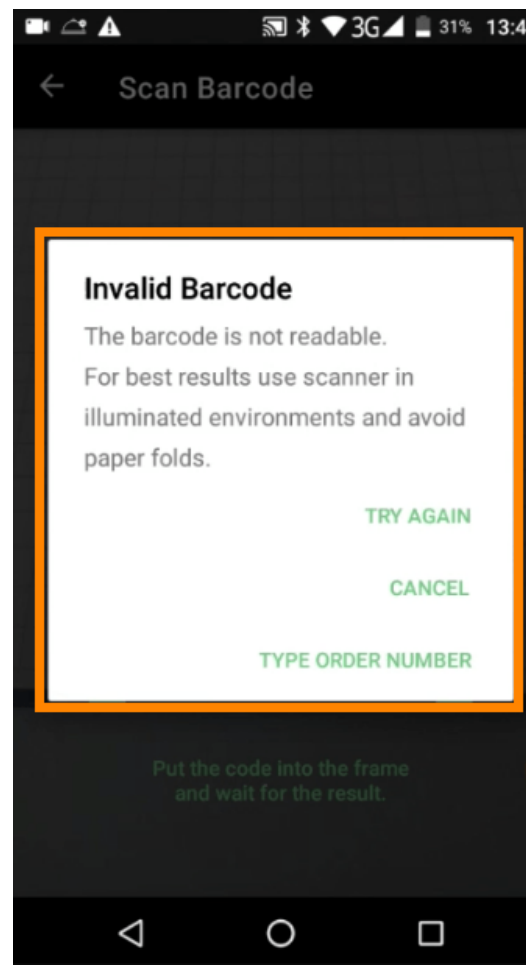


 Nu wordt alle informatie over de bestelling weergegeven.





Als de streepjescode niet kon worden gelezen, krijgt u deze foutmelding. U kunt het nu **opnieuw proberen** , **annuleren** of **het bestelnummer intypen** .



- i Wanneer u ervoor kiest om het ordernummer handmatig in te voeren, wordt deze interface weergegeven. Voer het **bestelnummer in** en alle informatie over de bestelling wordt weergegeven.

