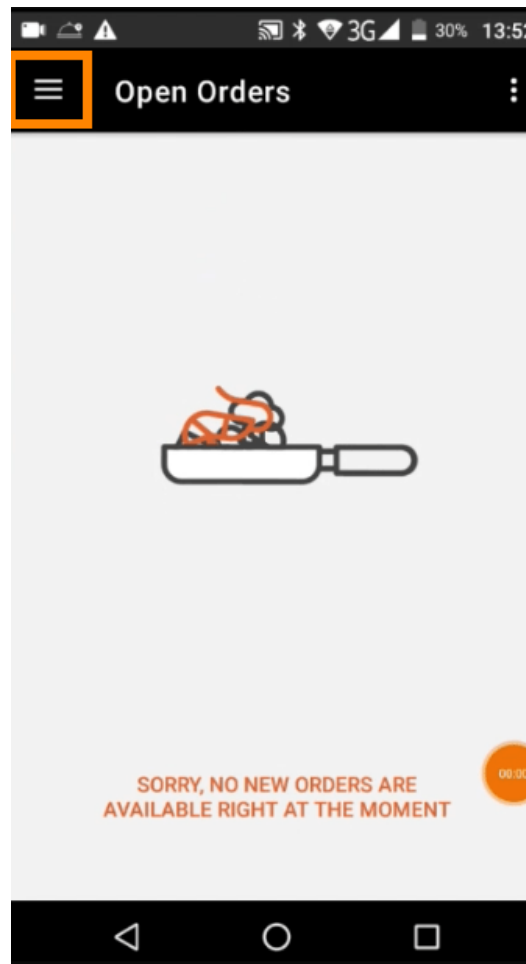
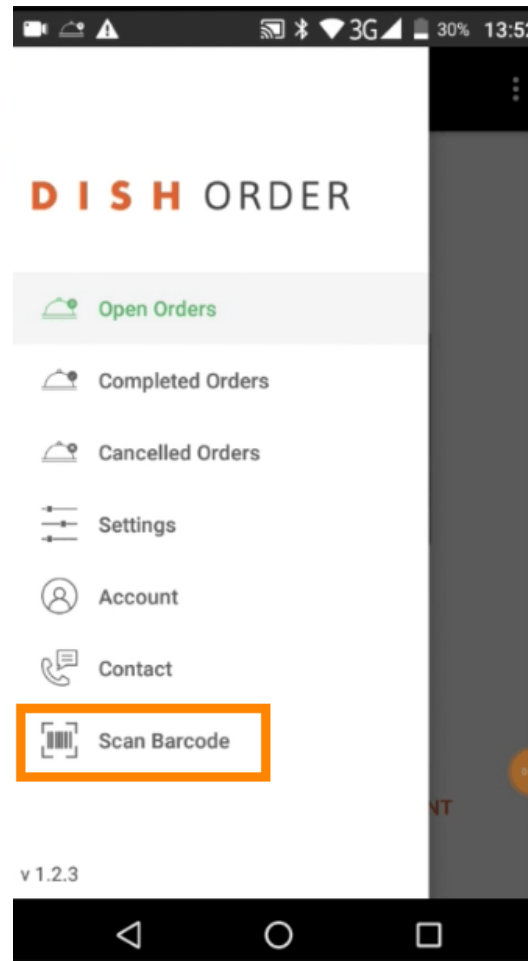


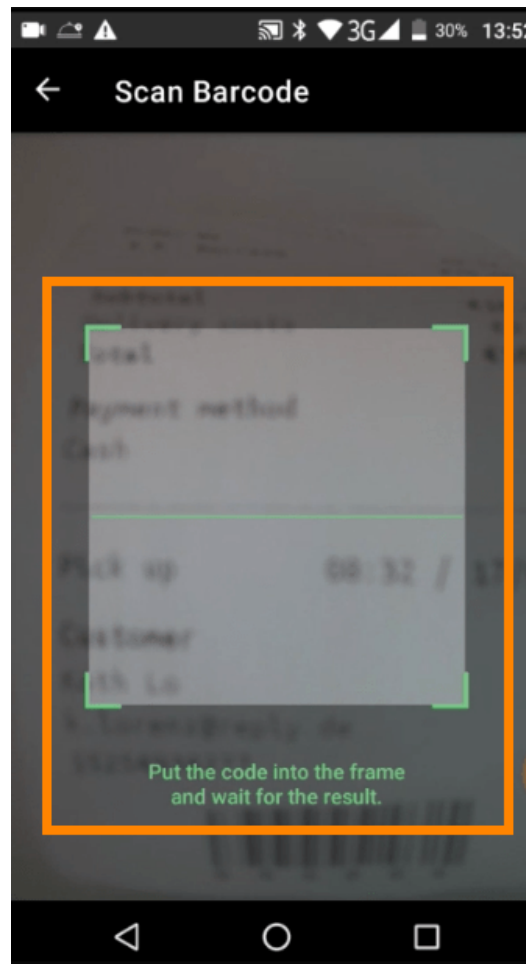
- 📱 Deschideți aplicația terminalului DISH Order. Veți fi direcționat automat către comenzile deschise. Acum atingeți **pictograma meniului derulant** pentru a selecta scannerul de coduri de bare.



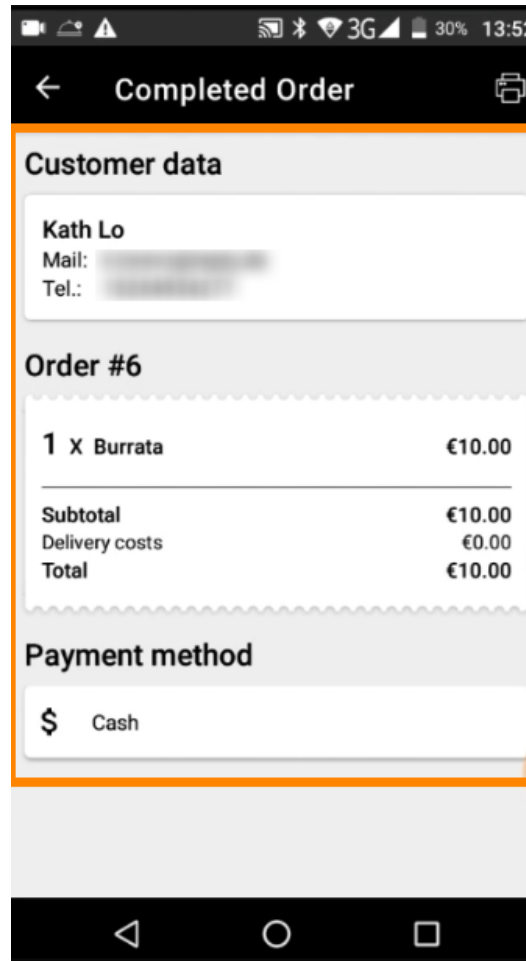
 Atingeți **scanarea codului de bare** .



- ❗ Scanați codul de bare al unei comenzi. Notă: asigurați-vă că aplicația DISH Order are permisiunea de a utiliza camera terminalului.

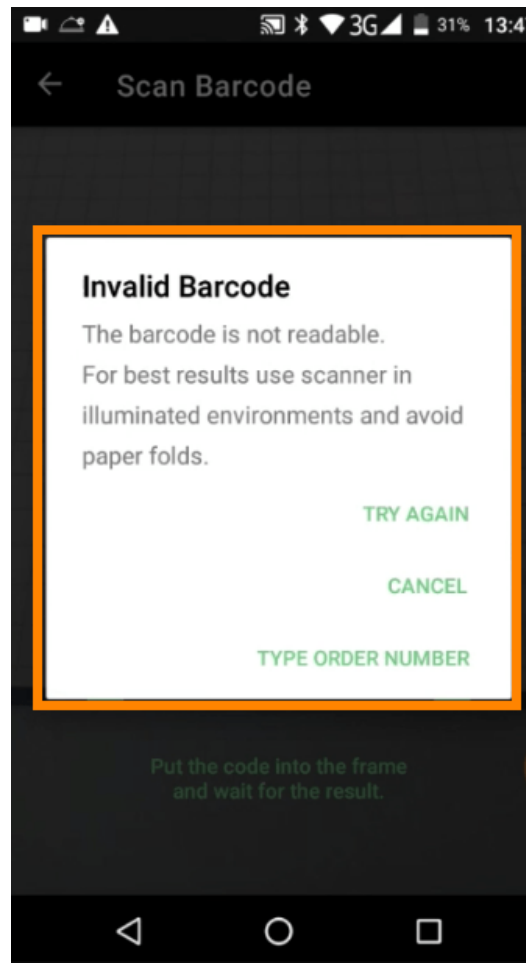


 Acum vor fi afișate toate informațiile referitoare la comandă.





Dacă codul de bare nu a putut fi citit, veți primi această notificare de eroare. Acum puteți fie **să încercați din nou** , **să anulați** sau să **introduceți numărul comenzii** .



- i Când alegeți să introduceți manual numărul comenzii, va fi afișată această interfață. Introduceți **numărul comenzii** și vor fi afișate toate informațiile referitoare la comandă.

